



WIN TRAVEL & TOUR CO.,LTD.  
TRAVEL SERVICE YOU CAN TRUST

บริษัท วิน ทราเวล แอนด์ ทัวร์ จำกัด

WIN TRAVEL & TOUR CO.,LTD.

สำนักงานเชียงใหม่ 1/11 ถ.ศรีดอนไชย ต.ช้างคลาน อ.เมือง จ.เชียงใหม่ 50100

สำนักงานกรุงเทพฯ 4/120 หมู่ที่ 9 แขวงจิมพิลีย์ เขตตลิ่งชัน กรุงเทพมหานคร 10170

TAT NO. 21/00666

☎ 064-9985539 / 093-2509255

website : www.wintravel.co.th

Email : tour@wintravel.co.th



@wintravel



WIN TRAVEL AND TOUR

DREAM CRUISES  
星梦邮轮



# ล่องเรือสำราญสุดหรูจากสิงคโปร์ พร้อมเบ็กรัพย์เจ้าแม่กวนอิม

เส้นทาง สิงคโปร์ - น่านน้ำสากล - แหลมฉบัง



**พิเศษ!** ลิ้มรส บักกุดเต๋  
ร้านดังสิงคโปร์ ก่อนกลับไทย

ราคาเดียวรวมทุกอย่าง  
เริ่มต้น **26,900.-**  
พักห้องละ 2 ท่าน

ฟรีรถรับส่งทำเรือแหลมฉบัง

รวม City Tour สิงคโปร์

- ✓ รวมค่าห้องพักบนเรือ 2 คืน
- ✓ รวมอาหารทุกมื้อบนเรือ
- ✓ รวมตั๋วเครื่องบินขาไป
- ✓ รวมบักกุดเต๋ 1 มื้อที่สิงคโปร์
- ✓ รวมภาษีทำเรือ / ทิปบนเรือ
- ✓ ไกด์/หัวหน้าทัวร์ ดูแลแบบวีไอพี

Date	Post	Arr	Dep
21 มิ.ย.	สิงคโปร์		20.00
22 มิ.ย.	น่านน้ำสากล	Free & Easy	
23 มิ.ย.	แหลมฉบัง	11.00	



**3 วัน 2 คืน** วันที่ 21-23 มิถุนายน 2569

กำหนดการเดินทาง

วันเดินทาง	วันที่
วันอาทิตย์ - วันอังคาร	21 - 23 มิถุนายน 2569



**Thai Lion air**

**SL100 ดอนเมือง-สิงคโปร์ 07.45-11.10**

**น้ำหนักกระเป๋าโหลดใต้ท้องเครื่องบิน 20 กิโลกรัม + ถ้อยึดตัวขึ้นเครื่องบิน 7 กิโลกรัม**

วันที่	โปรแกรมท่องเที่ยว	เวลาถึง	เวลาออก	เช้า	เที่ยง	ค่ำ	โรงแรม
1	สนามบินดอนเมือง - สิงคโปร์ - วัดพระ เชี้ยวแก้ว - เรือสำราญ GENTING DREAM	16.00	19.00 น.	-	✓	✓	GENTING DREAM
2	น่านน้ำสากล (High Seas)	-	-	✓	✓	✓	GENTING DREAM
3	ท่าเรือแหลมฉบัง ชลบุรี (Laem Chabang)	10.00 น.	-	✓	-	-	-

โปรแกรมการท่องเที่ยว อาจมีการปรับเปลี่ยนตามความเหมาะสม



วันแรกของการเดินทาง

สนามบินดอนเมือง – สิงคโปร์ – วัดพระเชี้ยวแก้ว – เรือสำราญ GENTING DREAM

อาหาร -/เที่ยง/ค่ำ

04.30 น. พร้อมกัน ณ สนามบินดอนเมือง อาคารผู้โดยสารขาออก เคาน์เตอร์สายการบินไลออนแอร์ (SL) เจ้าหน้าที่บริษัทฯ คอยให้การต้อนรับและอำนวยความสะดวกทุกท่าน นำท่านเช็คอินรับตั๋วเครื่องบิน

07.45 น. เห็นฟ้าสู่ ประเทศสิงคโปร์ โดยสายการบินไลออนแอร์ เที่ยวบินที่ SL100



11.10 น. เดินทางถึง สิงคโปร์ นำท่านผ่านพิธีการตรวจคนเข้าเมือง หลังผ่านพิธีการตรวจคนเข้าเมืองเป็นที่เรียบร้อยแล้ว รับกระเป๋าสัมภาระ ให้ท่านอิสระทำธุระส่วนตัว (เวลาท้องถิ่นที่สิงคโปร์ เร็วกว่าประเทศไทย 1 ชั่วโมง)

**สิงคโปร์** เมืองแห่งความทันสมัยและวัฒนธรรมหลากหลาย ที่เต็มไปด้วยเสน่ห์และความน่าสนใจ ไม่ว่าจะเป็นตึกระฟ้าสูงเสียดฟ้า สวนสวย สถาปัตยกรรมอันเป็นเอกลักษณ์ หรือวัฒนธรรมที่หลากหลาย ทำให้ที่นี่เป็นจุดหมายปลายทางยอดนิยมของนักท่องเที่ยวทั่วโลก ที่เที่ยวน่าสนใจเช่น Marina Bay Sands ไอคอนของสิงคโปร์ ที่ใครมาเยือนต้องไม่พลาดมาถ่ายรูปกับตึกเรือสุดอลังการแห่งนี้ นอกจากนี้ยังมีคาสิโน ร้านอาหารหรู และสระว่ายน้ำอินฟินิตี้ที่อยู่บนชั้นดาดฟ้าให้ได้มาสัมผัสประสบการณ์สุดหรู ผ่านชม เมอร์ไลออน (Merlion)



เที่ยง บริการอาหารเที่ยง ณ ภัตตาคาร เมนู บักก๊าดเต๋



จากนั้นนำท่านเดินทางไปที่ **วัดพระเขี้ยวแก้ว สิงคโปร์** เป็นวัดพุทธที่สำคัญและงดงาม ตั้งอยู่ใจกลางย่านไชน่าทาวน์ (Chinatown) ประเทศสิงคโปร์ วัดนี้เป็นที่ประดิษฐานของพระบรมสารีริกธาตุซึ่งเชื่อว่าเป็น "พระเขี้ยวแก้ว" (ฟัน) ของพระพุทธเจ้า



16.00 น. เช็ค-อิน ณ ท่าเรือสิงคโปร์

ขั้นตอนในการลงเช็คอิน เบื้องต้น

1. รับเอกสารตั๋วเรือ และ Tag ติดกระเป๋า
2. ติด Tag ที่กระเป๋าเดินทาง และโหลดสัมภาระของท่านเช็คอินขึ้นเรือ
3. ผู้โดยสารเช็คอินขึ้นเรือที่ชั้น 2 ของอาคาร และเช็คอินตามขั้นตอน



คำ รับประทานอาหารค่ำ ณ ห้องอาหารบนเรือ  
ห้องอาหารที่รวมอยู่ในค่าเรือ ดังนี้

- ห้องอาหาร The Lido เพลิดเพลินกับเมนูอาหารหลากหลาย กับห้องอาหารแบบ Buffet อยู่บริเวณชั้น 16
- ห้องอาหาร Upper Dining ลิ้มรสอาหารจีน สไตล์หรูหรารอบ ๆ ชั้น 8
- ห้องอาหาร Lower Dining room ลิ้มรสอาหารจีน อยู่บริเวณชั้น 7

นอกจากนี้บนเรือก็ยังมี ห้องอาหารพิเศษ (Specialty Restaurants) อีกหลายห้องที่เป็นร้านแบบมีค่าใช้จ่ายเพิ่มเติม เช่น HOT POT, BLUE LAGOON, Silkroad เลือกร่วมกิจกรรมต่างๆ ที่มีภายในเรือ ช้อปปิ้งร้านขายสินค้าปลอดภาษีบนเรือ หรือ กิจกรรมตามจุดต่างๆ เช่น Entertainment : พบความตื่นเต้น สนุกสนานกับสวนน้ำและ เครื่องเล่นสไลเดอร์ Aqua Park & Waterslides Disco, คาสิโน และ Zodiac Theatre หรือ เพลิดเพลินกับเพลง และ ดนตรีสดกับบาร์ตามจุดต่างๆบนเรือ

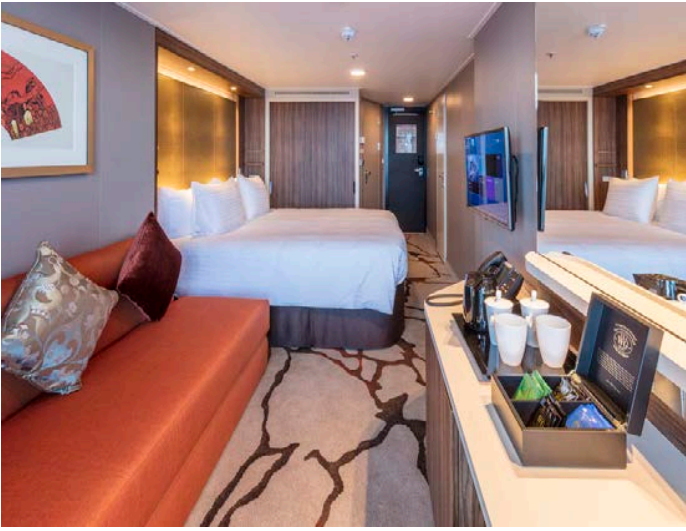
\*Fitness : สระว่ายน้ำ, สปา และ ฟิตเนส

\*Activities : กิจกรรม การแสดงเกมส์ต่างๆ ที่จัดทั่วบริเวณของ Public area รวมถึงกิจกรรมสำหรับเด็กๆ  
Child care เป็นต้น



22.00 น

เรือออกจากท่าเรือสิงคโปร์ มุ่งสู่ท่าเรือแหลมฉบัง



มีห้องพักหลายประเภท ลูกค้ายสามารถเลือกได้ กรุณาสอบถามห้องว่างก่อนทำการจอง

วันที่สองของการเดินทาง

น่านน้ำสากล (High Seas)

อาหาร เช้า/เที่ยง/ค่ำ

วันนี้เรือสำราญจะล่องอยู่ น่านน้ำสากล ตลอดทั้งวัน เชิญทุกท่าน อิสระพักผ่อน ร่วมกิจกรรม สันทนาการ หรือใช้สิ่งอำนวยความสะดวกต่างๆ บนเรือและเลือกรับประทานอาหารตามอัธยาศัย







วันที่สามของการเดินทาง

ท่าเรือแหลมฉบัง ชลบุรี - กรุงเทพฯ

อาหาร เข้า/-/-

รับประทานอาหาร เข้า ณ ห้องอาหารของเรือตามอัธยาศัย

10.00 น.

เรือสำราญ **GENTING DREAM** จอดเทียบท่าที่ท่าเรือแหลมฉบัง ตรวจสอบสัมภาระของท่านให้เรียบร้อยก่อนออกจากเรือสำราญเดินทางกลับโดยสวัสดิภาพ

\* โปรแกรมอาจมีการเปลี่ยนแปลง ตามความเหมาะสม เนื่องด้วยสถานการณ์หรือสภาพอากาศ\*

\*\* การล่องเรือสำราญและการเทียบท่าอาจมีการเปลี่ยนแปลงขึ้นอยู่กับดุลยพินิจของกัปตันเรือ\*\*

บริการรถตู้พาทุกท่านออกเดินทางสู่ **กรุงเทพมหานคร** ใช้เวลาเดินทางประมาณ 2 ชม. ขึ้นอยู่กับสภาพการจราจรในเส้นทาง รถจะไม่จอดแวะระหว่างทาง

หมายเหตุ : โปรแกรมการท่องเที่ยว อาจมีการปรับเปลี่ยนตามความเหมาะสม

# สิ่งอำนวยความสะดวกและบริการ

Restaurants & Bars	ชั้น	Sports & Recreation	ชั้น	Beauty & Wellness	ชั้น
Palm Court	19	Waterslide Park	19	Crystal Life Fitness	15
Sun Deck Bar	17	SportsPlex	19	Crystal Life Spa	15
The Lido**	16	Mini-Golf	18	Le Salon	15
Pool Deck Bar	16	Rock Climbing Wall	18	The Gentlemen's Barber	15
Crystal Life Cuisine	15	Ropes Course	18		
Dream Dining Room Upper*	8	Sun Deck	18		
Hot Pot	8	Jogging Track	17		
Umi Uma	8	Main Pool Deck	16		
Bistro	8	Kids Water Park	16		
Gelateria	8	Boardwalk	8		
Bar City	8				
Dream Dining Room Lower*	7				
Blue Lagoon	7				
Red Lion	7				
Bar 360	6				
Lobby Cafe	6				
Silk Road	6				
Function 8	8				

The Palace		ชั้น	Entertainment		ชั้น	Genting Club		ชั้น
Palace Pool Side Café		18	Zouk Private Party Deck		18	Club		16
Palace Pool & Sun Deck		18	Zouk Beach Club		17	Lounge		16
Palace Gymnasium & Studio		18	Zouk		17			
Palace Spa		18	RW@Sea (เสียงโยก)		8, 7, 6			
Palace Restaurant		17	Zodiac Theatre		7			
Palace Lounge		17	Karaoke		6			
Palace Reception		17	International Room		6			
			Premium Room		6			
Teenagers & Children		ชั้น	Other Services		ชั้น			
Little Dreamers Club		16	Business Center		19			
Arcade		16, 6	Bridge Viewing Room		15			
			Helipad Embarkation Lounge		9			
			Tributes		8			
			Executive Boardrooms		7			
			Reception		6			
			Shore Excursions		6			
			Cruise Consultant		6			
			Clinic		6			
			Meeting Rooms		5			

## กฎในการลงเรือสำราญ สำหรับเด็ก และ ผู้ปกครอง

- เด็กจะต้องมีอายุมากกว่า 6 เดือน

## เอกสารที่จำเป็น

- หนังสือเดินทาง ของเด็ก
- หนังสือเดินทาง ผู้ปกครอง

## การดูแลเด็ก

- เด็กที่อายุต่ำกว่า 18 ปี จะต้องอยู่ภายใต้การดูแลของผู้ใหญ่ตลอดเวลา
- ผู้ใหญ่ที่ดูแลเด็กจะต้องมีอายุไม่ต่ำกว่า 21 ปี
- ผู้ใหญ่ที่ดูแลเด็กจะต้องลงชื่อใบรับรองการกำกับดูแลเด็ก

# อัตราค่าบริการ Promotion Duo

ประเภทห้องพัก (CABIN)	ผู้ใหญ่ท่านที่ 1	ผู้ใหญ่ท่านที่ 2	ผู้ใหญ่ท่านที่ 3	ผู้ใหญ่ท่านที่ 4	พักเดี่ยว
ห้องไม่มีหน้าต่าง	26,900 บาท	26,900 บาท	26,900 บาท	26,900 บาท	10,900 บาท
ห้องมีหน้าต่าง	30,900 บาท	30,900 บาท	30,900 บาท	30,900 บาท	12,900 บาท
ห้องมีระเบียง	33,900 บาท	33,900 บาท	33,900 บาท	33,900 บาท	14,900 บาท

รวมทิปพนักงานเรือและภาษีท่าเรือเรียบร้อยแล้ว

รวมค่าทิปไกด์ท้องถิ่นสิงคโปร์และคนขับรถเรียบร้อยแล้ว

## ราคานี้รวม :

- ค่าแพ็คเกจห้องพักบนเรือ 2 คืน
- ค่าอาหาร และ เครื่องดื่ม ทุกมื้อ บนเรือ (ยกเว้น แอลกอฮอล์)
- ค่าบริการขนส่งกระเป๋าสัมภาระถึงหน้าห้อง (ของเรือ)
- กิจกรรมสันทนาการ และกิจกรรมร่วมสนุกต่างๆ บนเรือ
- ทีมบริการ และเจ้าหน้าที่ดูแล อำนวยความสะดวกในการเช็คอิน
- ค่าทิปพนักงานบนเรือและภาษีท่าเรือ
- รวมค่าทิปไกด์ท้องถิ่นสิงคโปร์และคนขับรถเรียบร้อยแล้ว
- ตัวเครื่องบิน 1 ขา เส้นทาง กรุงเทพฯ-สิงคโปร์ ชั้นประหยัดพร้อมค่าภาษีสนามบินทุกแห่งตามรายการทัวร์ข้างต้น (ตัวกรุ๊ปไม่สามารถ Upgradeที่นั่งเป็นBusiness Classได้ และต้องเดินทางไป-กลับพร้อมตัวกรุ๊ปเท่านั้นไม่สามารถเลื่อนวันได้)

## ราคานี้ยังไม่รวม :

1. ค่าอินเตอร์เน็ตบนเรือ
2. Visa สำหรับหนังสือเดินทางต่างชาติ
3. ค่าลงเที่ยว Shor Excursions
4. ค่าบริการรับฝากรถที่ทำเรือแหลมฉบัง ในกรณีที่ท่านต้องการเดินทางด้วยตัวเอง
5. ห้องอาหารพิเศษ Specialty Restaurant
6. ค่าบริการซักรีด และค่าใช้จ่ายส่วนตัว
7. แพ้คเก็จเครื่องดื่ม และเครื่องดื่มนอกเหนือจากมี้อหลักที่เป็น Complimentary ของเรือ
8. ค่าใช้จ่ายในการเดินทางไป-กลับ ท่าเรือ กรณีที่ท่านขึ้นรถรับส่งไม่ทันตามเวลานัดหมาย
9. ราคาเสนอแบบราคาสุทธิ ไม่รวมภาษีมูลค่าเพิ่ม 7% ภาษีหัก ณ ที่จ่าย 3% และ Government Tax ทุกชนิด
10. ค่าเปลี่ยนแปลงแก้ไข การจองทุกรูปแบบ สามารถดูค่าเปลี่ยนแปลงได้จากเงื่อนไขการยกเลิกและแก้ไขในหมายเหตุ

Conditions Amendment การเปลี่ยนชื่อ Charge 30 USD / Pax

Swapping Passenger Between Cabin การย้ายห้อง Charge 30 USD / Pax

**\*\*ชื่อหลัก (คนแรก) ต้องยังคงอยู่ไม่เปลี่ยน \*\***

## Cruise Cancellation

Cancellation Notice Received by	Cancellation Charges (per person)
More than 90 Days prior to Departure	No charge. Except for Non-refundable promotions per T&C
89 to 46 days prior to departure	30 % of full cabin fare
45 to 30 days prior to departure	50 % of full cabin fare
29 to 15 days prior to departure	70 % of full cabin fare
14 days or less prior to departure	100 % of full cabin fare
No Show	100 % of full cabin fare

## ค่าอินเทอร์เน็ตบนเรือ (ราคาเงินสิงคโปร์)

### WIFI



#### Dream Cruises Concierge

Connect to Dream Cruises Wi-Fi to get more information for onboard entertainment, programmes, dining, excursion and more.

Download  
Our New App



### Wifi Packages (in SGD)

	2 Nights	3 Nights	4 Nights	5 Nights
Standard (Full Cruise) - 1 Device	24	36	48	60
Standard (Full Cruise) - 2 Devices	42	63	84	105
Standard (Full Cruise) - 3 Devices	64	96	128	160
Standard (Full Cruise) - 4 Devices	82	123	164	205
Premium (Full Cruise) - 1 Device	36	54	72	90
Premium (Full Cruise) - 2 Devices	66	99	152	165
Premium (Full Cruise) - 3 Devices	100	150	200	250
Premium (Full Cruise) - 4 Devices	126	189	252	315

*Standard: Connect to the Internet at basic speeds Premium: Connect to the Internet at prime speeds*

## Fun-filled Activities & Amenities For All Ages

At 335m end to end, every inch of Genting Dream is crafted for shared experiences. When it comes to fun, we're pulling out all the stops.

### FLEET OVERVIEW

Gross Tonnage **150,695 tons**  
 Length **335m**  
 Width **40m**  
 Decks **18**  
 Passenger Capacity **3,352 (Lower Berth)**  
 Staterooms **1,674**

Take a  
virtual 360° tour



Genting Dream

Deck 05 - Cabins-Spa



Deck 06 - Lobby-Shops



Deck 07 - Dining1



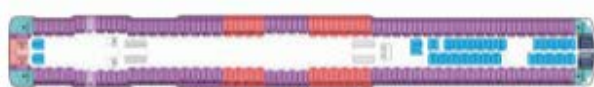
Deck 08 - Cabins-Promenade-Dining2



Deck 09 - Cabins-Helideck



Deck 10 - Cabins



Deck 11 - Cabins



Deck 12 - Cabins



Deck 13 - Cabins



Deck 15 - Cabins-Bridge



Deck 16 - Lido-Pools-Kids-Suites



Deck 17 - Sundeck-Suites-Zouk



Deck 18 - Palace Pool-Sundeck



Deck 19 - Palm Court-Sportsplex



## การยกเลิก

☒ ไม่สามารถยกเลิกได้ทุกกรณีเนื่องจากเป็นเรือเช่าเหมา ผู้จัดมีการดำเนินการชำระทุกอย่างล่วงหน้า และระยะเวลาในการขายจนถึงเวลาออกเดินทางน้อยกว่าช่วงเวลาที่จะยกเลิกได้

## หมายเหตุ

- ◆ รายการ กำหนดการต่างๆ ทางผู้จัดขอสงวนสิทธิ์ในการเปลี่ยนแปลงได้ตามความเหมาะสม และไม่ต้องแจ้งล่วงหน้า โดยคำนึงถึงประโยชน์ของลูกค้าเป็นสำคัญ
- ◆ หากลูกค้า มิได้ใช้สิ่งอำนวยความสะดวกใดที่รวมอยู่ในรายการ ไม่สามารถเรียกร้องส่วนต่างใดได้
- ◆ บริษัทขอสงวนสิทธิ์ในการรับผิดชอบค่าใช้จ่ายใดๆ อันเนื่องมาจากเหตุสุดวิสัย ภัยธรรมชาติ การประท้วง การเมือง สงคราม และโรคระบาด
- ◆ รายการ กำหนดการ เส้นทางเรือ อาจเปลี่ยนแปลงได้ตามความเหมาะสม ขึ้นอยู่กับ วิจารณ์ของ Captain บนเงื่อนไขของการรักษาความปลอดภัย ตามหลักสากล
- ◆ การปฏิเสธการเข้าเมืองทุกกรณี และอายุหนังสือเดินทางของท่าน เหลืออายุใช้งานไม่ถึง 6 เดือน

## การจองทัวร์และชำระค่าบริการ

1. กรุณาชำระค่าบริการห้องพักบนเรือสำราญเต็มจำนวน

▶ เอกสารที่ต้องทำการเตรียมก่อนเดินทางและเดินทางกลับประเทศไทย

พาสปอร์ตตัวจริง (อายุการใช้งานต้องเหลือมากกว่า 6 เดือน)



## P A S S P O R T

### หนังสือเดินทางต้องมีอายุใช้งาน คงเหลือมากกว่า 6 เดือน

ในการจอง หากหนังสือเดินทางท่านหมดอายุ หรือยัง  
ไม่มี หนังสือเดินทาง  
ท่านสามารถใช้ สำเนาเล่มเดิม หรือ สำเนาบัตร  
ประชาชน ส่งเข้ามาทำการจองได้ก่อน

**\*\* สำคัญมาก \*\***

ในการต่ออายุเล่มใหม่หรือทำใหม่ ท่าน จำเป็นต้องดู  
ตัวสะกดชื่อ นามสกุล ให้ตรงตามเอกสารจอง