



WIN TRAVEL & TOUR CO.,LTD.
TRAVEL SERVICE YOU CAN TRUST

บริษัท วิน ทราเวล แอนด์ ทัวร์ จำกัด

WIN TRAVEL & TOUR CO.,LTD.

สำนักงานเชียงใหม่ 1/11 ถ.ศรีดอนไชย ต.ช้างคลาน อ.เมือง จ.เชียงใหม่ 50100
สำนักงานกรุงเทพฯ 4/120 หมู่ที่ 9 แขวงจิมพลี เขตตลิ่งชัน กรุงเทพมหานคร 10170

TAT No. 21/00666

☎ 064-9985539 / 093-2509255

website : www.wintravel.co.th

Email : tour@wintravel.co.th



@wintravel



WIN TRAVEL AND TOUR



No.11/13488

4วัน 3คืน มาท้าวูไ้ ความงาม เซินเจิ้น

สัมผัสเสน่ห์ 4 เมืองแห่งจินตนาการ



เดินทาง

18 - 21 ก.ค. 69	03 - 06 ก.ย. 69	05 - 08 พ.ย. 69
08 - 11 ส.ค. 69	05 - 08 ก.ย. 69	06 - 09 พ.ย. 69
15 - 18 ส.ค. 69	10 - 13 ก.ย. 69	12 - 15 พ.ย. 69
29 ส.ค. - 01 ก.ย. 69	12 - 15 ก.ย. 69	19 - 22 พ.ย. 69
	24 - 27 ต.ค. 69	26 - 29 พ.ย. 69

สัมผัสบรรยากาศ เดอะ เวเนเซียน มาท้าวูไ้ เสมือนได้เยือนลาสเวกัส
ชมความวิจิตรตระการตาของพระราชวังหยวนหมิงหยวนใหม่แห่งจุไห้
เช็กอินกับแลนด์มาร์กสุดฮิตจตุรัสฮวาเล็งถ่ายรูปลูกับหอทีวีของกวางเจา
เที่ยวชมหมู่บ้านสไตล์ยุโรปแห่งใหม่ของเซินเจิ้น • ช้อปปิ้งเพลิน ๆ ที่
ห้างสรรพสินค้า COCO PARK ถนนคนเดินฟู้หัวหลี่และถนนคนเดินบิกทิง



เดอะ ปารีสเซียน



ย่านเก่าแห่งซิงฟาง



ร้านหนังสือจุงซูเกอ



พระราชวัง
เขาวงมั่งเขาวงหนีเมม

ราคาเริ่มต้น
15,900

ZUMFM-NX004

AIR MACAU
澳門航空

ไม่ลงร้านช้อปปิ้ง

เมนูพิเศษ
เป้าฮื้อ+ไวน์แดงและชาบู



สัมพัทธ์ 4 เมืองแห่งจีนใต้

มาเก๊า จูไห่ กวางเจา เซินเจิ้น 4 วัน 3 คืน

AIR MACAU BKK ← **MFM**

FLIGHT	เวลาออก	เวลาถึง
NX995	10.35	14.25

AIR MACAU MFM ← **BKK**

FLIGHT	เวลาออก	เวลาถึง
NX992	18.55	21.10

โดยสายการบิน Air Macau (NX)

วันที่	โปรแกรมทัวร์	เช้า	เที่ยง	เย็น	โรงแรม
1	กรุงเทพฯ (สนามบินสุวรรณภูมิ) – สนามบินนานาชาติมาเก๊า (NX995 BKK-MFM 10:35-14:20) – มาเก๊า – วิหารเซนต์ปอล – เซนาโดสแควร์ – วัดกวนไท – เวเนเซียน – ปารีสเซียน – จูไห่			เป่าฮือ+ ไวน์แดง	Boruiwan Hotel หรือ Huichang Hotel Zhuhai หรือระดับเทียบเท่ามาตรฐานจีน
2	กวางเจา – จตุรัสฮวาเฉิง – ถ่ายรูป Canton Tower – วัดพระใหญ่ – ถนนคนเดินหย่งซิงฟาง – ถนนคนเดินปักกิ่ง			X	Vienna Hotel Panyu, Guangzhou หรือระดับเทียบเท่ามาตรฐานจีน
3	กวางเจา – เซินเจิ้น – ร้านหนังสือจงซูเก้อ – Shenzhen Talent Park – European Village – ห้างสรรพสินค้า COCO Park – ถนนคนเดินตงเหมิน			X	Honglilai Hotel Shenzhen หรือระดับเทียบเท่ามาตรฐานจีน
4	เซินเจิ้น – จูไห่ – พระราชวังหยวนหมิงหยวนใหม่ – ถนนคนเดินฟู่หัวหลี่ – มาเก๊า – สนามบินนานาชาติมาเก๊า – กรุงเทพฯ (สนามบินสุวรรณภูมิ) (NX992 MFM-BKK 19:50-21:50)		X		

อัตราค่าบริการ

วันเดินทาง	ราคาทัวร์ผู้ใหญ่และเด็ก/ท่าน พักห้องละ 2-3 ท่าน	ราคาจอยแลนด์ ไม่รวมตัวเครื่องบิน/ท่าน	พักเดี่ยว เพิ่มท่านละ
18 – 21 กรกฎาคม 2569	15,900	11,900	5,000
08 – 11 สิงหาคม 2569	15,900	11,900	5,000
15 – 18 สิงหาคม 2569	16,900	12,900	5,000
29 ส.ค. – 01 ก.ย. 69	16,900	12,900	5,000
03 – 06 กันยายน 2569	16,900	12,900	5,000
05 – 08 กันยายน 2569	16,900	12,900	5,000
10 – 13 กันยายน 2569	16,900	12,900	5,000
12 – 15 กันยายน 2569	16,900	12,900	5,000
07 – 10 พฤศจิกายน 2569	17,900	13,900	5,000
12 – 15 พฤศจิกายน 2569	17,900	13,900	5,000
19 – 22 พฤศจิกายน 2569	17,900	13,900	5,000
26 – 29 พฤศจิกายน 2569	17,900	13,900	5,000

(*อัตรานี้ไม่รวมค่าทิปมัคคุเทศก์ท้องถิ่นและคนขับรถ 2,000 บาท/ท่าน/ทริป**

อัตราค่าบริการสำหรับ เด็กอายุไม่เกิน 2 ปี ณ วันเดินทางกลับ (Infant) ท่านละ 8,900 บาท

Day1 กรุงเทพฯ (สนามบินสุวรรณภูมิ) – สนามบินนานาชาติมาเก๊า (NX995 BKK-MFM 10:35-14:20) – มาเก๊า –
วิหารเซนต์ปอล – เซนาโดัสแควร์ – วัดกวนไท – เวเนเซียน – ปารีสเซียน – จูไห่

- 07.30 น. คณะพร้อมกัน ณ **สนามบินสุวรรณภูมิ** ใช้ออก ชั้น 4 สายการบิน **Air Macau** โดยมีเจ้าหน้าที่อำนวยความสะดวกแก่
ทุกท่าน
- 10.35 น. นำท่านออกเดินทางสู่ **สนามบินนานาชาติมาเก๊า** เขตบริหารพิเศษมาเก๊า แห่งสาธารณรัฐประชาชนจีน โดยสายการ
บิน **AIR MACAU** เที่ยวบินที่ **NX995** (มีบริการอาหารและเครื่องดื่มบนเครื่อง)
- 14.25 น. ถึง **สนามบินนานาชาติมาเก๊า** หลังจากนั้นนำท่านผ่านพิธีการตรวจคนเข้าเมือง รับสัมภาระเรียบร้อยแล้ว (เวลา
ท้องถิ่นเร็วกว่าประเทศไทย 1 ชั่วโมง)

วิหารเซนต์ปอล (Ruins of St. Paul's)



นำท่านชม **วิหารเซนต์ปอล (Ruins of St. Paul's)** โบสถ์แห่งนี้เคยเป็นส่วนหนึ่งของวิทยาลัยเซนต์ปอล ซึ่งก่อตั้งในปี ค.ศ. 1594 และปิดไปในปี ค.ศ. 1762 และเป็นมหาวิทยาลัยตามแบบตะวันตกแห่งแรกของเอเชียตะวันออก โบสถ์เซนต์ปอลสร้างขึ้นในปี ค.ศ. 1580 แต่ถูกทำลายถึงสองครั้ง ในปี ค.ศ.1595 และ ค.ศ.1601 ตามลำดับ จนกระทั่งเกิดเพลิงไหม้ในปี ค.ศ. 1835 ทั้งวิทยาลัย และโบสถ์ถูกทำลายจนเหลือแต่ด้านหน้าของตึกฐานโบสถ์ส่วนใหญ่และบันไดด้านหน้าของตึกแสดงให้เห็นถึงสไตล์ผสมระหว่างตะวันออกและตะวันตกและมีอยู่ที่นี่เพียงแห่งเดียวเท่านั้นในโลก

เซนาโดสแควร์ (Senado Square)



จากนั้นนำท่านเดินทางสู่ **เซนาโดสแควร์ (Senado Square)** อิสระให้ท่านได้เดินเที่ยวและเลือกซื้อสินค้าตามอัธยาศัย

วัดกวนไท (Kuan Tai Temple)



นำท่านเดินทางสู่ **วัดกวนไท (Kuan Tai Temple)** หรือรู้จักกันในชื่อ **วัดข้าไถยคุน (Sam Kai Vui Kun Temple)** เป็นวัดที่มีความสำคัญทางประวัติศาสตร์และวัฒนธรรมในมาเก๊า ได้รับการขึ้นทะเบียนเป็นมรดกโลกของ UNESCO ร่วมกับศูนย์กลางประวัติศาสตร์มาเก๊าในปี ค.ศ. 2005 เนื่องจากคุณค่าทางประวัติศาสตร์ สถาปัตยกรรม และวัฒนธรรมที่โดดเด่น ตั้งอยู่ใจกลางจัตุรัสเซนาโด้และรายล้อมไปด้วยอาคารสไตล์ยุโรป วัดนี้สร้างขึ้นเมื่อปี ค.ศ. 1750 และ **เป็นที่ประดิษฐานของเทพเจ้ากวนอู** ซึ่งเป็นเทพเจ้าแห่งความมั่งคั่งและปกป้องคุ้มครอง วัดแห่งนี้มีเป็นที่นิยมของผู้ทำธุรกิจ ตำรวจ และนักการเมือง เพราะเชื่อว่าสามารถปกป้องสิ่งชั่วร้ายต่างๆ และช่วยเสริมอำนาจบารมี ในการปกครองและคุ้มครองบริวาร

ปารีสเซียน (The Parisian Macau)



นำท่านถ่ายภาพกับ **ปารีสเซียน (The Parisian Macau)** ซึ่งเป็นรีสอร์ทหรูหรรษาครบวงจรที่ตั้งอยู่ในมาเก๊า ได้รับการออกแบบมาเพื่อจำลองหอไอเฟล แห่งปารีส อีสาระให้ท่านได้เพลิดเพลินกับการถ่ายรูป

วิหารเซนต์ปอล (Ruins of St. Paul's)



นำท่านเดินทางสู่ **เวเนเซียน (The Venetian Macau)** เป็นคาสิโนคอมเพล็กซ์ขนาดใหญ่ที่สุดของมาเก๊าที่มีโซนคาสิโนที่ใหญ่ที่สุดในโลก รวมทั้งยังเป็นอาคารที่มีพื้นที่ใช้สอยขนาดใหญ่ที่สุดในเอเชียด้วย แต่สิ่งที่มีชื่อเสียงของเวเนเซียนสำหรับนักท่องเที่ยวทั่วไปคือโซนที่เป็นห้าง ซึ่งออกแบบและตกแต่งให้เหมือนกับสไตล์เมืองเวนิสของประเทศอิตาลี ซึ่งสร้างออกมาได้สวยงามและน่าตื่นตาตื่นใจจนมีชื่อเสียงไปทั่วโลก บรรยากาศในโซนห้างของเวเนเซียนเรียกว่า Grand Canal Shoppes อยู่ที่ด้านข้างของโซนคาสิโนซึ่งจะแยกส่วนกันชัดเจนแต่จะมีทางเดินเชื่อมถึงกันได้ ภายในห้างจะมีรูปร่างคล้ายกับตัว U ที่มีคลองไหลผ่านกลางทางเดินซึ่งจะมีบริการเรือพายกอนโดล่า (Gondola) ส่วนเพดานจะทาสีและให้แสงเหมือนกับเป็นท้องฟ้า ร้านต่างๆ ภายในห้างค่อนข้างหลากหลาย ทั้งของกินของใช้ต่างๆ อีสระให้ท่านช้อปปิ้ง สนุกสนานกับกิจกรรมภายในเวเนเซียน **(ไม่รวมค่าตัวล่องเรือกอนโดล่า)**

จากนั้นนำท่านเดินทางข้ามด่านสู่ **เมืองจูไห่** เมืองเศรษฐกิจพิเศษของจีน **(ในการเดินทางข้ามด่าน ท่านจะต้องแลกกระเป๋าสัมภาระของท่านเองและผ่านพิธีการตรวจคนเข้าเมืองใช้เวลาในการเดินประมาณ 45-60 นาที)**

ค่ำ **รับประทานอาหารค่ำ ณ ภัตตาคาร (มื้อที่ 1) เมนูพิเศษ...เป่าฮื้อ+ไวน์แดง**

ที่พัก **Boruiwan Hotel หรือ Huichang Hotel หรือระดับเทียบเท่ามาตรฐานจีน**
(โรงแรมที่ระบุในรายการเป็นเพียงโรงแรมที่นำเสนอเบื้องต้นเท่านั้น ซึ่งอาจมีการเปลี่ยนแปลง แต่โรงแรมที่เข้าพักจะเป็นโรงแรมระดับเทียบเท่ากัน)

Day2 กวางเจา – จตุรัสสวาเจิง – ถ่ายรูป Canton Tower – วัดพระใหญ่ – ถนนคนเดินหย่งชิ่งฟาง – ถนนคนเดินปักกิ่ง

เช้า **รับประทานอาหารเช้า ณ ห้องอาหารของโรงแรม (มื้อที่ 2)**

นำท่านเดินทางสู่ **เมืองกวางเจา** มหานครแห่งจีนตอนใต้ที่เปี่ยมด้วยเสน่ห์ทางวัฒนธรรมและความทันสมัย เมืองที่ผสมผสานเรื่องราวแห่งอดีตเข้ากับความก้าวหน้าของโลกยุคใหม่ได้อย่างงดงาม พร้อมสัมผัสบรรยากาศของเมืองเศรษฐกิจระดับนานาชาติที่มีชีวิตชีวาตลอดทั้งปี

จัตุรัสฮวาเจิง (แคนตัน ทาวเวอร์)



นำท่านชม **จัตุรัสฮวาเจิง (Huacheng Square)** ศูนย์กลางแห่งความทันสมัยของเมืองกวางเจา หรือที่รู้จักกันในชื่อ “จัตุรัสดอกไม้แห่งเมือง” พื้นที่สาธารณะขนาดใหญ่ที่รายล้อมด้วยอาคารสำคัญและสถาปัตยกรรมร่วมสมัยอันโดดเด่น โดยมีฉากหลังเป็นอาคารสูงทันสมัยและแลนด์มาร์กสำคัญของเมือง และยังเป็นมุมถ่ายรูปรกับ **แคนตัน ทาวเวอร์ (Canton Tower)** แลนด์มาร์กสำคัญและสัญลักษณ์อันโดดเด่นของเมืองกวางเจา หอคอยสูงตระหง่านริมแม่น้ำจูเจียง ด้วยความสูง 600 เมตร โดดเด่นด้วยการออกแบบโครงสร้างบิดโค้งอันเป็นเอกลักษณ์ สะท้อนถึงความทันสมัยและความก้าวหน้าของมหานครแห่งจินตอนใต้ อิสระให้ท่านเก็บภาพความประทับใจกับสถาปัตยกรรมระดับโลก พร้อมชมทัศนียภาพอันงดงามของเส้นขอบฟ้าเมืองกวางเจา ซึ่งนับเป็นหนึ่งในจุดถ่ายภาพยอดนิยมที่ไม่ควรพลาด

วัดพระใหญ่ (Dafo Temple)



นำท่านสักการะ **วัดพระใหญ่ (Dafo Temple)** หรือวัดพระใหญ่แห่งเมืองกวางเจา วัดพุทธเก่าแก่ที่มีประวัติยาวนานกว่า 1,000 ปี โดดเด่นด้วยสถาปัตยกรรมจีนโบราณอันงดงามและพระพุทธรูปทองคำขนาดใหญ่ที่ประดิษฐานอยู่

ภายในวัด ซึ่งเป็นศูนย์รวมแห่งศรัทธาของชาวเมืองและนักท่องเที่ยว ภายในวัดมีบรรยากาศสงบร่มรื่น เหมาะแก่การสักการะขอพรด้านการงาน การเงิน ธุรกิจ และความเจริญรุ่งเรืองในชีวิต พร้อมสัมผัสเสน่ห์ของศิลปวัฒนธรรมจีนโบราณที่ได้รับการอนุรักษ์สืบทอดมาอย่างยาวนาน

กลางวัน

รับประทานอาหารกลางวัน ณ ภัตตาคาร (มื้อที่ 3) เมนูพิเศษ.. ชาบู ชาบู



หย่งชิงฟาง (Yong Qing Fang)

จากนั้นให้ท่านได้อิสระช้อปปิ้ง **ถนนคนเดินหย่งชิงฟาง (Yong Qing Fang)** คือย่านเมืองเก่าที่ได้รับการปรับปรุงใหม่ให้เป็นแลนด์มาร์กสุดฮิตใจกลางนครกว่างโจว ตั้งอยู่ใกล้เกาะซาเมียน (Shamian Island) ผสมผสานสถาปัตยกรรมวางตั่งดั้งเดิมกับความทันสมัย เต็มไปด้วยคาเฟ่ ร้านค้า แสงไฟอู๋นๆ ในยามค่ำคืน และมุมถ่ายรูปสไตล์วินเทจมากมาย เหมาะสำหรับเดินเล่นและดื่มด่ำวัฒนธรรม แหล่งช้อปปิ้งของฝากของที่ระลึกมากมายและมีไฮไลท์ที่ห้ามพลาดคือ Moon Bridge หรือสะพานพระจันทร์ครึ่งเสี้ยวที่นักท่องเที่ยวต่างก็มารอดูที่นี้ตอนเปิดไฟ มีชุดจีนให้เช่าถ่ายรูปสำหรับสายคอนเทนต์ด้วยนะ โลกชั้นเหมือนอยู่ในหนังพีเรียดของจีนเลย

จากนั้นนำท่านสู่ **ถนนคนเดินปักกิ่ง (Beijing Road)** เป็นถนนคนเดินยอดนิยมในเมืองกว่างโจว ประเทศจีน เป็นศูนย์กลางของแหล่งช้อปปิ้งแฟชั่น และวัฒนธรรม ถนนแห่งนี้เต็มไปด้วยร้านค้าหลากหลายประเภท ตั้งแต่แบรนด์แฟชั่นทันสมัย ร้านค้าท้องถิ่น ร้านของฝาก ไปจนถึงร้านอาหารและสตรีทฟู้ดชื่อดัง



ค้ำ

อิสระอาหารค้ำ เพื่อความสะดวกในการช้อปปิ้ง

ที่พัก

Vienna Hotel Panyu, Guangzhou หรือระดับเทียบเท่ามาตรฐานจีน

(โรงแรมที่ระบุในรายการเป็นเพียงโรงแรมที่นำเสนอเบื้องต้นเท่านั้น ซึ่งอาจมีการเปลี่ยนแปลง แต่โรงแรมที่เข้าพักจะเป็นโรงแรมระดับเทียบเท่ากัน)

เช้า

รับประทานอาหารเช้า ณ ห้องอาหารของโรงแรม (มื้อที่ 4)

นำท่านเดินทางสู่ **เมืองเซินเจิ้น** เมืองเศรษฐกิจพิเศษแห่งแรกของประเทศจีน และหนึ่งในมหานครที่มีการพัฒนาอย่างรวดเร็วที่สุดในโลก จากอดีตที่เคยเป็นเพียงหมู่บ้านชาวประมงเล็ก ๆ ริมชายฝั่งทางตอนใต้ของจีน ปัจจุบันได้เติบโตขึ้นเป็นศูนย์กลางด้านเศรษฐกิจ การค้า การลงทุน เทคโนโลยี และนวัตกรรมที่สำคัญของประเทศจีนและระดับโลก เซินเจิ้นได้รับการขนานนามว่าเป็น “ซิลิคอนวัลเลย์แห่งจีน” เนื่องจากเป็นที่ตั้งของบริษัทเทคโนโลยีชั้นนำระดับโลกมากมาย และเป็นศูนย์กลางการวิจัย พัฒนา และผลิตนวัตกรรมสมัยใหม่ ทำให้เมืองแห่งนี้เต็มไปด้วยความทันสมัย อาคารสถาปัตยกรรมล้ำสมัย ระบบคมนาคมอันมีประสิทธิภาพ และคุณภาพชีวิตที่ได้รับการพัฒนาอย่างต่อเนื่อง



นำท่านแวะถ่ายรูปที่ **ร้านหนังสือจงซูเก้อ (Zhongshuge Bookstore)** ร้านหนังสือชื่อดังที่ได้รับการยกย่องให้เป็นหนึ่งในร้านหนังสือที่สวยงามที่สุดของเมืองเซินเจิ้น ตั้งอยู่ภายในศูนย์การค้า OH Bay Mall โดดเด่นด้วยการออกแบบสไตล์โมเดิร์นผสมผสานงานศิลปะร่วมสมัยได้อย่างลงตัว ภายในตกแต่งด้วยชั้นวางหนังสือรูปทรงโค้งและเกลียวที่เชื่อมต่อกันอย่างสร้างสรรค์ ให้ความรู้สึกราวกับกำลังเดินอยู่ในแกลเลอรีศิลปะสุดล้ำ อิสระให้ท่านเก็บภาพความประทับใจกับมุมถ่ายรูปสุดชิคที่ได้รับความนิยมจากนักท่องเที่ยวและสายคอนเทนต์ พร้อมเลือกชมหนังสือ ของที่ระลึก และสินค้าต่าง ๆ ภายในร้าน ท่ามกลางบรรยากาศอันสวยงามและมีเอกลักษณ์ที่ไม่ควรพลาดเมื่อมาเยือนเมืองเซินเจิ้น

หมู่บ้านสไตล์ยุโรป (European Village)



นำท่านเดินทางสู่ **หมู่บ้านสไตล์ยุโรป (European Village)** หนึ่งในแลนด์มาร์กยอดนิยมของเมืองเซินเจิ้น ที่ได้รับการออกแบบโดยจำลองบรรยากาศและสถาปัตยกรรมแบบยุโรปคลาสสิกไว้อย่างสวยงาม โดดเด่นด้วยอาคารสีส้มสดใส จัตุรัสกลางเมือง และมุมถ่ายภาพสุด อิศระให้ท่านเดินเล่นชมความงดงามของสถาปัตยกรรม สัมผัสเสน่ห์ของกลิ่นอายยุโรปใจกลางมหานครเซินเจิ้น พร้อมเก็บภาพความประทับใจ

กลางวัน

รับประทานอาหารกลางวัน ณ ภัตตาคาร (มื้อที่ 5)



จากนั้นนำท่านเดินทางสู่ **ศูนย์การค้า CoCo Park** ขนาดใหญ่ที่รวมความครบครันไว้ในที่เดียว ทั้งร้านอาหารสุดฮิต สินค้าแบรนด์ดัง และโซนพักผ่อนสุดชิล เหมาะสำหรับทั้งการช้อปปิ้งและการใช้เวลาสบายๆ อิศระให้ท่านเดินเล่นเลือกช้อปปิ้งสินค้าต่างๆ และยังมิชูปเปอร์มาร์เก็ตอยู่ชั้นใต้ดิน ให้ท่านได้เลือกซื้อมากมาย ให้ท่านได้เลือกซื้ออีกด้วย นำท่านเดินทางสู่ **ถนนคนเดินตงเหมิน (Dongmen Street)** ที่คนส่วนใหญ่มาช้อปปิ้งเป็นอันดับสองรองจากห้างเป็นทั้งถนนและตลาดชื่อดังของเซินเจิ้น ศูนย์รวมแห่งการช้อปปิ้งสินค้ามากมายภายในประเทศ สามารถเลือกซื้อของได้หลากหลายมาก รวมถึงสินค้าเสื้อผ้า เครื่องประดับ อุปกรณ์ไอทีร้านอาหาร และสินค้าแบรนด์ต่างๆ อีกมากมาย

ค่ำ

อิสระอาหารค่ำ เพื่อความสะดวกในการช้อปปิ้ง

ที่พัก

Honglilai Hotel, Shenzhen หรือระดับเทียบเท่ามาตรฐานจีน

(โรงแรมที่ระบุในรายการเป็นเพียงโรงแรมที่นำเสนอเบื้องต้นเท่านั้น ซึ่งอาจมีการเปลี่ยนแปลง แต่โรงแรมที่เข้าพักจะเป็นโรงแรมระดับเทียบเท่ากัน)

Day4

เซินเจิ้น – จูไห่ – พระราชวังหยวนหมิงหยวนใหม่ – ถนนคนเดินฟู่หัวหลี่ – มาเก๊า – สนามบินนานาชาติมาเก๊า – กรุงเทพฯ (สนามบินสุวรรณภูมิ)

เช้า

รับประทานอาหารเช้า ณ ห้องอาหารของโรงแรม (มื้อที่ 6)

จากนั้นนำท่านเดินทางสู่ **เมืองจูไห่** สาธารณรัฐประชาชนจีน เมืองชายฝั่งทะเลอันสวยงามในมณฑลกวางตุ้ง ซึ่งได้รับการขนานนามว่าเป็น “เมืองแห่งสวนริมทะเล” ด้วยทัศนียภาพที่ร่มรื่น สะอาด และเป็นระเบียบ จูไห่เป็นหนึ่งในเขตเศรษฐกิจพิเศษที่สำคัญของประเทศจีน

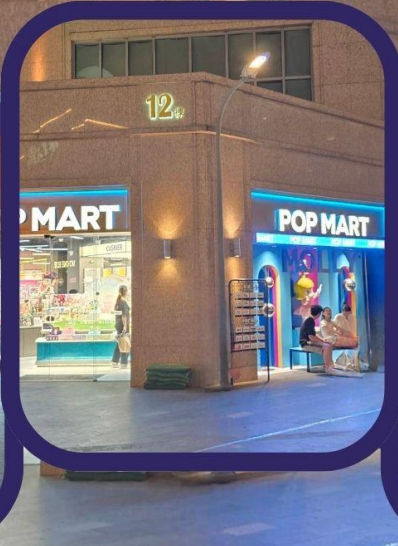
พระราชวังหยวนหมิงหยวนใหม่ (New Yuan Ming Palace)



นำท่านเดินทางสู่ **พระราชวังหยวนหมิงหยวนใหม่ (New Yuan Ming Palace)** ตั้งอยู่ ณ ใจกลาง ภูเขาซิลิน เมืองจูไห่ ซึ่งเป็นสวนจำลองจากสวนหยวนหมิงอันเลื่องชื่อแห่งกรุงปักกิ่ง สวนแห่งนี้ถูกโอบล้อมด้วยขุนเขาเขียวชอุ่ม และมีพื้นที่ครอบคลุมทะเลสาบขนาดใหญ่กว่า 80,000 ตารางเมตร เทียบเท่ากับสวนหยวนหมิงเดิมในกรุงปักกิ่ง ความโดดเด่นของสวนหยวนหมิงหยวนแห่งใหม่ คือการออกแบบที่ผสมผสาน ศิลปะแบบตะวันตกเข้ากับศิลปะจีน อย่างงดงาม แตกต่างจากสวนเดิมที่ปักกิ่ง จึงถือเป็นแหล่งท่องเที่ยวเชิงประวัติศาสตร์ที่ทรงคุณค่า ทั้งในด้านวัฒนธรรม ประวัติศาสตร์ และการท่องเที่ยว โดยเปิดให้บุคคลทั่วไปเข้าชมตั้งแต่วันที่ 1 กุมภาพันธ์ ค.ศ. 1997 ภายในสวนมีภูเขา โอบล้อมถึง 3 ด้าน ด้านหน้าเป็นพื้นที่ราบ และมีสิ่งก่อสร้างจำลองจากของจริงในอดีตมากกว่า 100 แห่ง อาทิ เสาศิณคู้ สะพานข้ามธารทอง ประตูดำก่ง ตำหนักเจิ้งต้ากวางหมิง และสะพานเก้า่เลี้ยว เป็นต้น



ถนนคนเดินฟู่หัวหลี่ (Fuhuali)



นำท่านเดินทางสู่ **ถนนคนเดินฟู่หัวหลี่ (Fuhuali)** แหล่งช้อปปิ้งชั้นนำของเมืองจูไห่ เป็นที่นิยมของนักท่องเที่ยวและชาวจูไห่เอง มีทั้งร้านค้า ร้านอาหารต่างๆ มากมาย อีสาระให้ท่านได้ช้อปปิ้งอย่างจุใจ

กลางวัน **อีสาระอาหารค่ำ เพื่อความสะดวกในการช้อปปิ้ง**

สมควรแก่เวลานำท่านเดินทางสู่ **มาเก๊า (ในการเดินทางข้ามด่าน ท่านจะต้องลากกระเป๋าสัมภาระของท่านเองและผ่านพิธีการตรวจคนเข้าเมืองใช้เวลาในการเดินประมาณ 45-60 นาที)** ในอดีตมาเก๊าเป็นเพียงแค่มุมบ้านเกษตรกรรมและประมงเล็กๆ ซึ่งเป็นเมืองที่มีประวัติศาสตร์ยาวนาน โดยมีชาวจีนกวางตุ้งและฟูเจี้ยนเป็นชนชาติดั้งเดิม จนมาถึงช่วงต้นศตวรรษที่ 16 ชาวโปรตุเกสได้เดินเรือเข้ามาอย่างคาบสมุทรแถบนี้เพื่อติดต่อค้าขายกับชาวจีนและมาสร้างอาณานิคมอยู่ในแถบนี้ ที่สำคัญ คือ ชาวโปรตุเกสได้นำพาเอาความเจริญรุ่งเรืองทางด้านสถาปัตยกรรมและศิลปวัฒนธรรมของชาติตะวันตกเข้ามาอย่างมากมาย ทำให้มาเก๊ากลายเป็นเมืองที่มีการผสมผสานระหว่างวัฒนธรรมตะวันออกและตะวันตกอย่างลงตัว

จากนั้นนำท่านเดินทางสู่ **สนามบินนานาชาติมาเก๊า** เขตบริหารพิเศษมาเก๊าแห่งสาธารณรัฐประชาชนจีน
19.40 น. นำท่านออกเดินทางสู่ **สนามบินสุวรรณภูมิ** โดยสายการบิน **AIR MACAU** เที่ยวบินที่ **NX992** (มีบริการอาหารร้อนและเครื่องดื่มบนเครื่อง)

21.50 น. เดินทางถึง **สนามบินสุวรรณภูมิ** โดยสวัสดิภาพ พร้อมความประทับใจ

✔ อัตราค่าบริการรวม



ค่าตัวโดยสารเครื่องบินไป-กลับ ชั้นประหยัด พร้อมค่าภาษีสนามบินทุกแห่งตามรายการทัวร์ข้างต้น



คุ้มครองการเสียชีวิตจากอุบัติเหตุสูงสุด 2,000,000 บาท
คุ้มครองค่ารักษาพยาบาลจากอุบัติเหตุสูงสุด 500,000 บาท



เจ้าหน้าที่บริษัท ฯ คอยอำนวยความสะดวกทุกท่านตลอดการเดินทาง



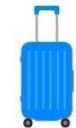
ค่าประกันวินาศภัยเครื่องบินตามเงื่อนไขของแต่ละสายการบิน



ค่าที่พักห้องละ 2-3 ท่าน ตามโรงแรมที่ระบุไว้ในรายการหรือ ระดับเทียบเท่า



ค่าอาหาร ค่าเข้าชม และ ค่ายานพาหนะทุกชนิดตามที่ระบุไว้ในรายการทัวร์ข้างต้น



ค่าน้ำหนักกระเป๋าเดินทางตามสายการบิน กำหนดไว้ที่ 32 กิโลกรัม / ท่าน / ใบ

- กรณีห้อง TWIN BED (เตียงเดี่ยว 2 เตียง) ซึ่งโรงแรมไม่มีหรือเต็ม ทางบริษัทขอปรับเป็นห้อง DOUBLE BED แทนโดยมี ต้องแจ้งให้ทราบล่วงหน้า
- หากต้องการห้องพักแบบ DOUBLE BED ซึ่งโรงแรมไม่มีหรือเต็ม ทางบริษัทขอปรับเป็นห้อง TWIN BED แทนโดยมี ต้อง แจ้งให้ทราบล่วงหน้า เช่นกัน
- กรณีพักแบบ TRIPLE ROOM 3 ท่าน ท่านที่ 3 อาจเป็น เสริมเตียง หรือ SOFA BED หรือ เสริมพูกที่นอน ทั้งนี้ ขึ้นอยู่กับรูปแบบการจัดห้องพักของโรงแรมนั้นๆ

✘ อัตราค่าบริการไม่รวม



ค่าทำหนังสือเดินทางไทย และเอกสารต่างตัว



ค่าน้ำหนักกระเป๋าเดินทางในกรณีที่เกิดกว่าสายการบินกำหนด



ค่าภาษีน้ำมัน ที่สายการบินเรียกเก็บเพิ่มภายหลังจากทางบริษัทฯ ได้ออกตั๋วเครื่องบินไปแล้ว ซึ่งลูกค้าต้องชำระส่วนต่างเพิ่ม อัตราค่าทัวร์ที่นำเสนอนี้ ได้รวมภาษีน้ำมันและภาษีสนามบินตามอัตราปัจจุบัน ณ วันที่ออกโปรแกรมแล้ว อย่างไรก็ตาม หากก่อนวันเดินทาง ทางสายการบินมีการประกาศปรับขึ้นค่าภาษีน้ำมัน ภาษีสนามบิน หรือมีค่าใช้จ่ายเพิ่มส่วนอื่นๆ (แม้ว่าทางบริษัทฯ จะได้ทำการออกตั๋วเครื่องบินไปแล้วก็ตาม) ทางบริษัทฯ ขอความกรุณาเรียกเก็บค่าใช้จ่ายในส่วนต่างนี้เพิ่มตามความเป็นจริง



ค่าใช้จ่ายส่วนตัวนอกเหนือจากรายการ เช่น ค่าเครื่องดื่ม, ค่าอาหารที่สั่งเพิ่ม, ค่าโทรศัพท์ ฯลฯ สำหรับท่านที่รับประทานอาหารพิเศษ อาหารเจ หรือไม่ทานเนื้อสัตว์ ไม่ทานหมู ไม่ทานไก่ และมีความจำเป็นให้ทางบริษัท จัดเตรียมอาหารไว้ให้ท่านเป็นพิเศษนอกเหนือจากที่กรุ๊ปจัดไว้ในรายการ ขอสงวนสิทธิ์ในการเรียกเก็บค่าใช้จ่ายเพิ่มเติมตามจริงเท่านั้น



ภาษีมูลค่าเพิ่ม 7% และหัก ณ ที่จ่าย 3%



ค่าธรรมเนียมเอกสารเข้าเมืองสำหรับผู้ถือพาสปอร์ตต่างประเทศ



ค่าทิปมัคคุเทศก์ท้องถิ่นและคนขับรถ รวม 2,000 บาท/ท่าน/กรุ๊ป (เด็กชำระทิปเท่ากับผู้ใหญ่) ชำระที่สนามบิน

- ไต้หวัน ประกาศยกเลิกรวีซ่าให้กับคนไทย ผู้ที่ประสงค์จะพำนักระยะสั้นในรอบ 14 วัน ขยายมาตรการฟรีวีซ่าไปจนถึง 31 กรกฎาคม 2569
- ฮองกง, มาเก๊า และเวียดนาม ประกาศยกเลิกรวีซ่าให้กับคนไทย ผู้ที่ประสงค์จะพำนักระยะสั้นในรอบ 30 วัน
- จีน ทางรัฐบาลจีนประกาศยกเลิกรวีซ่าให้กับคนไทย ผู้ที่ประสงค์จะพำนักระยะสั้นในประเทศจีน ในรอบ 6 เดือน ไม่เกิน 90 วัน
**ถ้ากรณีทางรัฐบาลจีนประกาศให้กลับมาใช้วีซ่า ผู้เดินทางจะต้องเสียค่าใช้จ่ายเพิ่มในการขอวีซ่าตามที่สถานทูตกำหนด)

****รวมภาษีน้ำมัน และ ภาษีสนามบินทุกแห่ง ณ วันที่ 01 เม.ย. 69 ****

(หากสายการบินมีการปรับภาษีน้ำมันเพิ่มในภายหลัง ทางบริษัทฯ ขอสงวนสิทธิ์ในการเรียกเก็บส่วนต่างตามจริง)





เงื่อนไขการให้บริการ

1. การเดินทางในแต่ละครั้งจะต้องมีผู้โดยสารจำนวน 9 ท่านขึ้นไป ถ้าผู้โดยสารไม่ครบจำนวนดังกล่าว ทางบริษัทฯ ขอสงวนสิทธิ์ในการเปลี่ยนแปลงราคาหรือยกเลิกการเดินทาง
2. ในกรณีที่ลูกค้าต้องออกตัวโดยสารภายในประเทศ กรุณาติดต่อเจ้าหน้าที่ของบริษัทฯ เพื่อเช็คว่ากรุ๊ปมีการคอนเฟิร์มเดินทางก่อนทุกครั้ง เนื่องจากสายการบินอาจมีการปรับเปลี่ยนไฟล์ทบิน หรือเวลาบิน โดยไม่ได้แจ้งให้ทราบล่วงหน้า ทางบริษัทฯ จะไม่รับผิดชอบใด ๆ ในกรณี ถ้าท่านออกตัวภายในโดยไม่แจ้งให้ทราบและหากไฟล์ทบินมีการปรับเปลี่ยนเวลาบินเพราะถือว่าท่านยอมรับในเงื่อนไขดังกล่าว
3. การชำระค่าบริการ
 - 3.1 กรุณาชำระมัดจำ ท่านละ 10,000 บาท / ช่วงวันหยุดเทศกาล ท่านละ 15,000 บาท
 - 3.2 กรุณาชำระค่าทัวร์เต็มจำนวน ในกรณีที่ค่าทัวร์ราคาต่ำกว่า 10,000 บาท
 - 3.3 กรุณาชำระค่าทัวร์ส่วนที่เหลือ 30 วันก่อนออกเดินทาง ****45 วันก่อนเดินทางสำหรับช่วงสงกรานต์และปีใหม่****
 - 3.4 กรณีวันเดินทางน้อยกว่า 21 วัน หรือราคาทัวร์โปรโมชัน ต้องชำระค่าทัวร์เต็มจำนวนเท่านั้น
4. กรณีผู้เดินทางที่ต้องการความช่วยเหลือเป็นพิเศษ เช่น การขอใช้วีลแชร์ที่สนามบิน กรุณาแจ้งบริษัทฯ อย่างน้อย 7 วันก่อนการเดินทาง หรือเริ่มตั้งแต่ท่านจองทัวร์ มิฉะนั้นทางบริษัทฯ ไม่สามารถจัดการได้ล่วงหน้า ทางบริษัทฯ ขอสงวนสิทธิ์ในการเรียกเก็บค่าใช้จ่ายตามจริงที่เกิดขึ้นกับผู้เดินทาง (ถ้ามี)
5. กรณีใช้หนังสือเดินทางราชการ (เล่มน้ำเงิน) เดินทางเพื่อการท่องเที่ยวกับคณะทัวร์ หากท่านถูกปฏิเสธในการเข้า-ออกประเทศใด ๆ ก็ตาม ทางบริษัทฯ ขอสงวนสิทธิ์ไม่คืนค่าทัวร์และรับผิดชอบใด ๆ ทั้งสิ้น
6. **ทางบริษัทฯ ทำหน้าที่เป็นเพียงตัวแทนในการประสานงานการเดินทางเท่านั้น และ ขอสงวนสิทธิ์ปฏิเสธความรับผิดชอบและไม่สามารถคืนเงินค่าบริการหรือชดเชยค่าเสียหายใดๆ ได้ในทุกกรณี สำหรับความสูญเสีย, ความเสียหาย, หรือค่าใช้จ่ายที่เพิ่มขึ้นของนักท่องเที่ยว ซึ่งเกิดจากเหตุสุดวิสัยและปัจจัยที่นอกเหนือการควบคุมของบริษัทฯ อาทิเช่น: ภัยธรรมชาติ, สภาพอากาศแปรปรวน, ภัยสงคราม, การจลาจล, การนัดหยุดงาน, โรคระบาด, การยกเลิก/ล่าช้า/เปลี่ยนแปลงตารางการบิน, ความขัดข้องของการคมนาคม, อุบัติเหตุ, ความเจ็บป่วย, การสูญหายหรือเสียหายของสัมภาระ, ตลอดจนการถูกปฏิเสธการเข้า-ออกเมืองหรือข้อห้ามทางกฎหมายจากเจ้าหน้าที่รัฐ ทั้งนี้ บริษัทฯ จะให้ความช่วยเหลือทางด้านประสานงานอย่างสุดความสามารถ**



เงื่อนไขอื่นๆ

โปรดตรวจสอบ PASSPORT : กรุณานำพาสปอร์ตติดตัวมาในวันเดินทาง พาสปอร์ตต้องมีอายุไม่ต่ำกว่า 6 เดือน หรือ 180 วัน ขึ้นไปก่อนการเดินทาง และต้องมีหน้ากระดาษอย่างต่ำ 6 หน้า

หมายเหตุ : สำหรับผู้เดินทางที่อายุไม่ถึง 18 ปี และไม่ได้เดินทางกับบิดา มารดา ต้องมีจดหมายยินยอมให้บุตรเดินทางไปต่างประเทศจากบิดาหรือมารดาแนบมาด้วย

รายการทัวร์นี้มีलग ร้านจิวเวลรี่ และ ร้านหยก โดยจะใช้เวลาประมาณ 60 นาที/ร้าน
กรณีถ้าหากลูกค้าไม่มีความประสงค์จะเข้าร้านขายสินค้า หรือหากท่านต้องการแยกตัวออกจากคณะ
ทางบริษัทฯ ขอสงวนสิทธิ์ในการเรียกเก็บค่าใช้จ่ายที่เกิดขึ้นจากท่านเป็นจำนวนเงิน 5,000 บาท/ท่าน
อัตราค่าบริการนี้เฉพาะพาสปอร์ตไทยเท่านั้น ในกรณีพาสปอร์ตต่างชาติ จ่ายเพิ่ม ท่านละ 5,000 บาท





เงื่อนไขการยกเลิก

**กรณีการขอยกเลิกการเดินทาง หรือเลื่อนการเดินทาง นักท่องเที่ยวหรือตัวแทนจำหน่าย(ผู้มีชื่อในเอกสารการจอง) จะต้องแพช อีเมลล์ หรือ มาเซ็นเอกสารการยกเลิกที่บริษัท ใดๆอย่างหนึ่ง เพื่อเป็นการแจ้งยกเลิกกับทางบริษัทอย่างเป็นทางการ (ทางบริษัทไม่ขอรับยกเลิกการจอง ผ่านทางโทรศัพท์ไม่ว่ากรณีใดๆ)

**กรณีนักท่องเที่ยวหรือตัวแทนจำหน่าย ต้องการขอรับเงินค่าบริการคืน นักท่องเที่ยวหรือตัวแทนจำหน่าย (ผู้มีชื่อในเอกสารการจอง) จะต้องแพช อีเมลล์ หรือ มาเซ็นเอกสารการขอรับเงินคืนที่บริษัท ใดๆอย่างหนึ่ง เพื่อทำเรื่องขอรับเงินค่าบริการคืน โดยแนบหนังสือมอบอำนาจพร้อมหลักฐานประกอบการมอบอำนาจ หลักฐานการชำระค่าบริการต่างๆ และหน้าสมุดบัญชีธนาคารที่ต้องการให้นำเงินเข้าให้ครบถ้วน โดยมีเงื่อนไขการคืนเงินค่าบริการ ตาม “ประกาศคณะกรรมการธุรกิจนำเที่ยวและมัคคุเทศก์ เรื่อง หลักเกณฑ์เกี่ยวกับการกำหนดอัตราค่าเงินค่าบริการคืนให้นักท่องเที่ยว พ.ศ. 2563” ดังนี้

ยกเลิก ไม่น้อยกว่า 45 วันก่อนการเดินทาง (ไม่นับวันเดินทาง)

คืนเงินค่าทัวร์เต็มจำนวน ยกเว้น ค่าใช้จ่ายที่เกิดขึ้นจริงเพื่อการเตรียมการนำเที่ยว ทั้งหมด เช่น ค่ามัดจำตัวเครื่อง ค่าบริการแลนด์ ต่างประเทศ เป็นต้น

การยกเลิกเดินทางกับกรุ๊ปที่ออกเดินทางช่วงเทศกาลวันหยุด เช่น ปีใหม่, สงกรานต์ เป็นต้น

บางสายการบินมีการกักที่นั่งที่นิ่งกับสายการบิน และค่ามัดจำที่แพง รวมถึงเที่ยวบินพิเศษ เช่น CHARTER FLIGHT **จะไม่มีการคืนเงินมัดจำ หรือ ค่าทัวร์ทั้งหมดที่ชำระแล้ว** ไม่ว่ายกเลิกด้วยกรณีใดๆ

ยกเลิก ไม่น้อยกว่า 15-44 วันก่อนเดินทาง (ไม่นับวันเดินทาง)

คืนเงิน 50% ของค่าทัวร์ทั้งหมด ยกเว้น ค่าใช้จ่ายที่เกิดขึ้นจริงเพื่อการเตรียมการนำเที่ยวทั้งหมด เช่น ค่ามัดจำตัวเครื่อง ค่าบริการแลนด์ ต่างประเทศ เป็นต้น

หากท่านงดการใช้บริการรายการใดรายการหนึ่งหรือไม่เดินทางพร้อมคณะ

ทางบริษัทฯ จะถือว่าท่านสละสิทธิ์ **ไม่อาจเรียกร้องค่าบริการและเงินมัดจำคืน ไม่ว่ากรณีใดๆ ทั้งสิ้น**

ยกเลิก น้อยกว่า 15 วันก่อนการเดินทาง

ทางบริษัทฯ ขอสงวนสิทธิ์ ไม่คืนเงินค่าทัวร์ทั้งหมด การจ่ายเงินคืนแก่นักท่องเที่ยวตามข้อกำหนดด้านบน ซึ่งมีการหักเงินในบางส่วนนั้น เนื่องจากทางบริษัทมีค่าใช้จ่ายที่ได้จ่ายจริงเพื่อการเตรียมการนำไปแล้ว เช่น การมัดจำที่นั่งบัตรโดยสารเครื่องบิน การจองที่พัก และ ค่าใช้จ่ายที่จำเป็นอื่นๆ เป็นต้น

กรณีที่กองตรวจคนเข้าเมืองในกรุงเทพฯ และต่างประเทศปฏิเสธการเดินทางออกหรือเข้าประเทศที่ระบุ

บริษัทฯ ขอสงวนสิทธิ์ที่จะไม่คืนค่าทัวร์ ไม่ว่ากรณีใดๆ *สำคัญ !! บริษัททำธุรกิจเพื่อการท่องเที่ยวเท่านั้น ไม่สนับสนุนการเดินทางเข้าญี่ปุ่นโดยผิดกฎหมาย ลูกค้าต้องผ่านการตรวจคนเข้าเมืองด้วยตัวของตัวเอง โดยมัคคุเทศก์ไม่สามารถช่วยเหลือใดๆได้ทั้งสิ้น *





สำคัญ โปรดอ่านเงื่อนไขที่ท่านควรทราบ



ข้อมูลสำคัญเกี่ยวกับสายการบิน

การจัดที่นั่งบนเครื่องบินจะถูกกำหนดโดยสายการบิน ซึ่งจะดำเนินการผ่านระบบอัตโนมัติ ผู้โดยสารไม่สามารถเลือกที่นั่งได้ และที่นั่งอาจไม่ได้อยู่ติดกัน ซึ่งบริษัทไม่สามารถเข้าไปจัดการได้แต่อย่างใด



ข้อมูลสำคัญเกี่ยวกับโรงแรมที่พัก

ห้องพักในโรงแรมอาจมีความแตกต่างกัน ดังนั้น ห้องพักประเภทห้องเดี่ยว (Single) ห้องพักคู่ (Twin/Double) และห้องพักสำหรับ 3 ท่าน (Triple) อาจไม่ได้ตั้งอยู่ในอาคารหรือชั้นเดียวกัน



เงื่อนไขและข้อควรทราบอื่นๆ กว้ไปที่ท่านควรทราบ

รายการทัวร์อาจมีการปรับเปลี่ยนหรือยกเลิกตามสภาพอากาศและความเหมาะสม โดยคำนึงถึงความปลอดภัยของผู้เดินทางเป็นหลัก โดยไม่จำเป็นต้องแจ้งให้ทราบล่วงหน้า

อัตราค่าทัวร์ที่นำเสนอนี้ ได้รวมภาษีน้ำมันและภาษีสนามบินตามอัตราปัจจุบัน ณ วันที่ออกโปรแกรมแล้ว อย่างไรก็ตาม หากก่อนวันเดินทาง ทางสายการบิน มีการประกาศปรับขึ้นค่าภาษีน้ำมัน ภาษีสนามบิน หรือมีค่าใช้จ่ายเพิ่มส่วนอื่นๆ (แม้ว่าทางบริษัทฯ จะได้ทำการออกตั๋วเครื่องบินไปแล้วก็ตาม) ทางบริษัทฯ ขอความกรุณาเรียกเก็บค่าใช้จ่ายในส่วนต่างนี้เพิ่มตามความเป็นจริง

ไม่รับผิดชอบค่าใช้จ่าย ตัวเครื่องบินภายในประเทศทุกกรณี

กรณีที่ท่านเดินทางจากต่างจังหวัด ค่าใช้จ่ายในการเดินทางเช่น ตัวเครื่องบิน รถไฟ รถทัวร์ ที่พัก ไม่ได้ อยู่ในรายการทัวร์ รวมถึงกรณีที่เกี่ยวข้อง (ภายในประเทศ) มีการเปลี่ยนแปลงอันเนื่องมาจาก สายการบินเปลี่ยนแปลงเวลาบิน เกี่ยวข้อง ยกเลิกเที่ยวบิน หรือสาเหตุสุดวิสัยอื่นๆ ทางบริษัทฯ จะไม่รับผิดชอบค่าใช้จ่ายในส่วนนี้



หากทำการชำระเงินแล้ว

ทางบริษัทขอสงวนสิทธิ์ในการถือว่าท่านได้ยอมรับเงื่อนไขดังกล่าวแล้ว และจะไม่มีข้อพิพาทใดๆ เนื่องจากท่านได้ยอมรับเงื่อนไขในการให้บริการแล้ว

สำคัญ!!
กรุณาอ่านเงื่อนไข
แบบท้ายโดยละเอียด
เพื่อประโยชน์สูงสุดของท่าน

