



WIN TRAVEL & TOUR CO.,LTD.  
TRAVEL SERVICE YOU CAN TRUST

บริษัท วิน ทราเวล แอนด์ ทัวร์ จำกัด

WIN TRAVEL & TOUR CO.,LTD.

สำนักงานเชียงใหม่ 1/11 ถ.ศรีดอนไชย ต.ช้างคลาน อ.เมือง จ.เชียงใหม่ 50100

สำนักงานกรุงเทพฯ 4/120 หมู่ที่ 9 แขวงจิมพลี เขตตลิ่งชัน กรุงเทพมหานคร 10170

TAT NO. 21/00666

☎ 064-9985539 / 093-2509255

website : www.wintravel.co.th

Email : tour@wintravel.co.th



WIN TRAVEL AND TOUR



No.11/13488

# ปักกิ่ง..เสน่ห์มือหลวง

## New Year Celebrate 2027

ท่องเที่ยวโบราณทุเป่ย์ พิชิตกำแพงเมืองจีนผ่านซือหม่าโต

ตะลุย UNIVERSAL BEIJING STUDIOS เต็มวัน!!



**เดินทาง 30 ธ.ค. 69 - 04 ม.ค. 70**

**ไฮไลท์**

มรดกโลกสุดยิ่งใหญ่ ใจกลางกรุงปักกิ่ง พระราชวังต้องห้าม (กู้กง)  
สัมผัสประสบการณ์ขึ้นกำแพงเมืองจีน ผ่านซือหม่าโต  
(รวมกระเช้าขึ้น-ลง) • ซ้อปิงกบนหวงฝูจิ้ง และซานหลี่กุน



กำแพงเมืองจีน  
ด่านซือหม่าโต



พระราชวังโบราณมู่กิง



พระราชวังฤดูร้อน  
ไอ้เสือเขี้ยววัน

**ราคาเริ่มต้น**

# 37,900

ZUPEK-CA006

บิน Full Service



พักรอแรม

ไม่ลงร้านช้อปปิ้ง

ระดับ 4 ดาว

เมนูพิเศษ

สุกิมองโกล, เปิดปักกิ่ง

Michelin Guide ร้าน Tao Tao Ju

**2U CENTER**  
No.11/13488

**ปึกกิ่ง..เล่นที่มือหลวง**  
ก่อนมือโบราณกุเป๋ย พิชิตท้าพิงมือ-ฟันถ่านซ้อหม่าไก  
๓-๓๒๒ UNIVERSAL BEIJING STUDIOS เต็มวัน!!

**เดินทาง**  
30 ธ.ค. 69 - 04 ม.ค. 70

**ไฮไลท์**  
มรดกโลกสุดยิ่งใหญ่ ใจกลางกรุงปักกิ่ง พระราชวังต้องห้าม (ทุ่ง)  
สัมผัสประสบการณ์นั่งเก้าอี้พวงเมืองจีน ด่านซ้อหม่าไก  
(รวมกระเช้าขึ้น-ลง) • ซ้อปิ้งถนนหวังฝูจิ่ง และซาบหลี่ถุ่น

ราคาเริ่มต้น **37,900**

กำแพงเมืองจีน ด่านซ้อหม่าไก | พระราชวังโบราณกุเป๋ย | พระราชวังฤดูร้อน อี้เซอเซียวาน

2UPEK-CA006 | Full Service AIR CHINA | ไม่ลงร้านช้อป | ระดับ 4 ดาว | เมตติเกน ศูนย์องไกล, เป็ดปักกิ่ง Michelin Guide ร้าน Tao Tao Ju

โปรแกรมการเดินทาง		เข้า	เที่ยง	ค่า	โรงแรมที่พัก
1	กรุงเทพฯ (สนามบินสุวรรณภูมิ)			✈	
2	ปักกิ่ง (CA980: 01.30-07.10) – กำแพงเมืองจีน ด่านซ้อหม่าไก (รวมกระเช้าขึ้น-ลง) – ชมบรรยากาศ + แสงสียามค่ำคืน เมืองโบราณกุเป๋ยสุ่ยเจิ้น	๑๐   Set box	๑๐	๑๐	Gubei Water Town หรือเทียบเท่าระดับ 4 ดาว *มาตรฐานจีน*
3	จัตุรัสเทียนอันเหมิน – พระราชวังต้องห้าม – ถนนคนเดินหวังฝูจิ่ง	๑๐	๑๐	๑๐	Holiday Inn Express Beijing Shijinshan Lake View หรือเทียบเท่าระดับ 4 ดาว *มาตรฐานจีน*
4	พระราชวังฤดูร้อนอี้เหอหยวน – หอฟ้าเทียนถ่าน – ย่านซานหลี่ถุ่น	๑๐	๑๐	๑๐	Holiday Inn Express Beijing Shijinshan Lake View หรือเทียบเท่าระดับ 4 ดาว *มาตรฐานจีน*
5	UNIVERSAL STUDIO BEIJING เต็มวัน (รวมค่าบัตรเข้า + รถรับส่ง)	๑๐	X	X	Holiday Inn Express Beijing Shijinshan Lake View หรือเทียบเท่าระดับ 4 ดาว *มาตรฐานจีน*
6	Luo Hong Art Garden & Holiland Cafe – กรุงเทพฯ (สนามบินสุวรรณภูมิ) (CA959 :13.55 - 18.05)	๑๐	✈		

**โปรแกรมทัวร์นี้ X ไม่มีลงร้าน**

ราคาทัวร์ข้างต้นไม่รวมค่าทิปมัคคุเทศน์ท้องถิ่นและคนขับรถ 2,000 บาท/ท่าน/ทริป  
\*ราคานี้เป็นราคาพิเศษไม่มีราคาเด็ก\*  
โปรแกรมอาจจะมีการปรับเปลี่ยนตามความเหมาะสมของสภาพอากาศและฤดูกาล

กำหนดวันเดินทาง	ราคาทัวร์ ผู้ใหญ่พัก 2-3 ท่าน	ราคาทัวร์ (ไม่รวมตัวเครื่องบิน)	พักเดี่ยว เพิ่มท่านละ
30 ธ.ค. – 04 ม.ค. 70 เทศกาลวันขึ้นปีใหม่	37,900.-	31,900.-	6,500.-

ราคาทัวร์ข้างต้นไม่รวมค่าทิปมัคคุเทศน์ท้องถิ่นและคนขับรถ 2,000 บาท/ท่าน/ทริป  
\*ราคานี้เป็นราคาพิเศษไม่มีราคาเด็ก\*  
โปรแกรมอาจจะมีการปรับเปลี่ยนตามความเหมาะสมของสภาพอากาศและฤดูกาล

**วันแรก กรุงเทพฯ (สนามบินสุวรรณภูมิ)**

22.30 น. คณะพร้อมกันที่ **สนามบินสุวรรณภูมิ** เคาน์เตอร์สายการบิน **Air China (CA)** โดยมีเจ้าหน้าที่คอยให้การต้อนรับและอำนวยความสะดวกก่อนขึ้นเครื่อง

**วันที่สอง ปักกิ่ง (CA980: 01.30-07.10) – กำแพงเมืองจีนด่านซือหม่าไถ (รวมกระเช้าขึ้น-ลง) – ชมบรรยากาศ + แสงสียามค่ำคืน เมืองโบราณกุ่เป่ย์สู่ยเจิ้น**

01.30 น. ออกเดินทางสู่ **ท่าอากาศยานนานาชาติปักกิ่ง** กรุงปักกิ่ง โดยสายการบิน **Air China (CA)** เที่ยวบินที่ **CA980**



07.10 น. เดินทางถึง **ท่าอากาศยานนานาชาติกรุงปักกิ่ง ประเทศจีน** เวลาท้องถิ่นเร็วกว่าประเทศไทย 1 ชั่วโมง (เพื่อความสะดวกในการนัดหมาย กรุณาปรับนาฬิกาของท่านเป็นเวลาท้องถิ่น) หลังจากท่านได้ผ่านพิธีการตรวจคนเข้าเมืองและศุลกากร จากนั้นนำท่านออกเดินทางสู่เมืองกุ่เป่ย์ (ใช้เวลาเดินทางประมาณ 2.30 ชม.)

เช้า **รับประทานอาหารเช้า Set Box (มื้อที่ 1)**

นำท่านเที่ยวชม **กำแพงเมืองจินด่านซือหม่าไถ (รวม  
กระเช้าขึ้น-ลง)** หนึ่งในแนวกำแพงเมืองจินอันยิ่งใหญ่ที่มีชื่อเสียงที่สุด และเป็นกำแพงเมืองจีนเพียงแห่งเดียวที่ยังคงรักษาสภาพจากสมัยราชวงศ์หมิงไว้ได้อย่างสมบูรณ์จนได้รับการขึ้นทะเบียนเป็นมรดกโลกโดยองค์การยูเนสโก และเป็นหนึ่งในสิ่งมหัศจรรย์แห่งโลกยุคกลาง ในปี ค.ศ. 2012 แคมเดอะไทมส์สหราชอาณาจักรยังได้จัดให้ที่นี่เป็น 1 ใน 25 แห่งสถานที่ท่องเที่ยวที่ไม่ควรพลาด **"ด่านซือหม่าไถ"** มีความยาวทั้งหมด 5.6 กิโลเมตร ประกอบไปด้วยป้อมทั้งหมด 36 ป้อม ที่ถูกสร้างขึ้นตามแนวสันเขาที่สูงชันตามลักษณะของภูมิประเทศ ทำให้ซือหม่าไถสามารถมองเห็นวิวรอบด้าน สลับกับแนวเขาที่สวยงามจนเรียกได้ว่าเป็น จุด



ชมทัศนียภาพที่สวยงามที่สุดในทุกๆด้านของกำแพงเมืองจีนเลยทีเดียว

#### กลางวัน **รับประทานอาหารกลางวัน ณ ภัตตาคาร (มื้อที่ 2)**

จากนั้นนำท่านเดินทางสู่ **เมืองโบราณกุเป่ย์ฮุยเจิน** หรือ เมืองริมน้ำกุเป่ย์ ตั้งอยู่ตำบลกุเป่ย์ฮวง อำเภอมี่หยุนของกรุงปักกิ่ง เป็นเมืองที่ถูกสร้างขึ้นให้มีลักษณะเหมือนเป็นเมืองริมน้ำตอนใต้แม่น้ำแยงซี เช่น เมืองริมน้ำฮู่เจิน ซึ่งเต็มไปด้วยอาคารเก่าๆ ตั้งอยู่ริมน้ำโดยมีบ้านพักที่เลียนแบบสถาปัตยกรรมสมัยราชวงศ์หมิงและชิง ซึ่งประกอบด้วยโรงแรม ร้านอาหาร ร้านค้า ตลอดจนโซนจัดแสดงวัฒนธรรมดั้งเดิม อาคารแต่ละหลังมีการปลูกไม้เลื้อยตามฝาผนังด้านนอก แสดงให้เห็นภาพที่มีเอกลักษณ์เฉพาะตัวของตอนใต้แม่น้ำแยงซี ประกอบกับกำแพงเมืองจีนที่อยู่ด้านหลัง ยิ่งเป็นภาพที่หาชมได้ยาก เมืองโบราณกุเป่ย์ฮวยยามค่ำคืน จะมีความสวยงามมาก เพราะมีการประดับไฟหลากสีสัน



**ค่ำ** **รับประทานอาหารค่ำ ณ ภัตตาคาร (มื้อที่ 3)**  
**ที่พัก** **GUBEI WATER TOWN HOTEL หรือเทียบเท่าระดับ 4 ดาว (มาตรฐานจีน)**

**วันที่สาม** **จัตุรัสเทียนอันเหมิน – พระราชวังต้องห้าม – ถนนคนเดินหวังฟูจิง**

**เช้า** **รับประทานอาหารเช้า ณ ห้องอาหารโรงแรม (มื้อที่ 4)**



นำท่านเที่ยวชม **จัตุรัสเทียนอันเหมิน** ซึ่งเป็นจัตุรัสที่มีขนาดใหญ่ที่สุดในโลก จัตุรัสเทียนอันเหมิน ตั้งอยู่ใจกลางกรุงปักกิ่ง พื้นที่ทั้งสิ้น 440,000 ตารางเมตร สามารถจุประชากรได้ถึง 1,000,000 คน ปัจจุบันจัตุรัสเทียนอันเหมินนับเป็นจัตุรัสใจกลางเมืองที่ใหญ่ที่สุดในโลก ล้อมรอบด้วยสถาปัตยกรรมที่มีความสำคัญ ได้แก่ หอประตูเทียนอันเหมินที่ตั้งอยู่ทางทิศเหนือสุดของจัตุรัส ธงแดงดาว 5 ดวงผืนใหญ่โบกสะบัดอยู่เหนือเสาธงกลางจัตุรัส อนุสาวรีย์วีรชนใจกลางจัตุรัส มหาศาลาประชาคมด้านทิศตะวันตกของจัตุรัส ตลอดจน พิพิธภัณฑการปฏิวัติแห่งชาติและพิพิธภัณฑประวัติศาสตร์ชาติจีนทางฝั่งตะวันออก นอกจากนี้ทางด้านทิศใต้ยังมี หอรำลึกท่านประธานเหมาและหอประตูเจิ้งหยางเหมิน หรือเฉียนเหมิน

#### กลางวัน **รับประทานอาหารกลางวัน ณ ภัตตาคาร (มื้อที่ 5)**

นำท่านเดินสู่ **พระราชวังโบราณกู่กิง หรือพระราชวังต้องห้าม** สร้างขึ้นในสมัยจักรพรรดิหย่งเล่อ แห่งราชวงศ์หมิง เป็นทั้งบ้านและชีวิตของจักรพรรดิในราชวงศ์หมิงและชิงรวมทั้งสิ้น 24 พระองค์ พระราชวังเก่าแก่ที่มีประวัติศาสตร์ยาวนานกว่า 500 ปี มีชื่อในภาษาจีนว่า ‘กู่กิง’ หมายถึง พระราชวังเดิม มีชื่อเรียกอีกอย่างหนึ่งว่า ‘จื่อจิ้นเฉิง’ ซึ่งแปลว่า ‘พระราชวังต้องห้าม’ เหตุที่เรียก พระราชวังต้องห้าม เนื่องจากชาวจีนถือคติในการสร้างวังว่า จักรพรรดิเปรียบเสมือนบุตรแห่งสวรรค์ ดังนั้นวังของบุตรแห่งสวรรค์จึงต้องเป็น ‘ที่ต้องห้าม’ คนธรรมดาสามัญไม่สามารถล่วงล้ำเข้าไปได้

**\*\*\* หมายเหตุ \*\*\***

เนื่องจากปัจจุบันพระราชวังกู่กิง มีกำหนดระยะเวลาการเปิดจองตั๋วทางออนไลน์ล่วงหน้าก่อนวันเข้าชม 7 วัน และจำกัดจำนวนคนเข้าชมต่อวัน หากในกรณีทางแลนดจีนไม่สามารถจองบัตรเข้าชมได้ ต้องขอความร่วมมือลูกค้าในการซื้อตั๋วเข้าชมที่หน้างาน หากไม่สามารถเข้าเยี่ยมชมได้ ทางบริษัทยินดีชดเชยคืนท่านละ 200 หยวน และขอการเปลี่ยนรายการเป็น วังเก่ากวงหวังฝู เป็นการทดแทน หรือรายอื่นๆตามความเหมาะสม



นำท่านเดินทางสู่ **ถนนหวังฝูจิ่ง** เป็นตลาดถนนคนเดินแห่งเมืองปักกิ่ง เป็นถนนที่รวบรวมเอาสินค้าอันหลากหลายและเป็นสตรีทฟู้ด ไม่ว่าจะเป็นอาหารที่มีทั้งของขึ้นชื่อยอดนิยมของชาวจีน ไปจนอาหารแปลกตาที่หารับประทานไม่ได้ที่อื่น และของใช้ เสื้อผ้า ถือได้ว่าเป็นหนึ่งในเอกลักษณ์และสีสันอันคึกคักของเมืองปักกิ่ง และยังมี **ร้าน POPMART** สุดฮิตอยู่ในตึก apm ชั้น1 เป็นร้านใหญ่ร้านขายโมเดลตุ๊กตาป๊อบมาร์ทมากมายให้ท่านได้เลือกซื้อเลือกจุ่มได้ตามใจชอบ

**ค่ำ**                   **รับประทานอาหารค่ำ ณ ภัตตาคาร (มื้อที่ 6)**

**ที่พัก**               **Holiday Inn Express Beijing Shijinshan Lake View หรือเทียบเท่าระดับ 4 ดาว (มาตรฐานจีน)**

**วันที่สี่**           **พระราชวังฤดูร้อนอีเหอหยวน – หอฟ้าเทียนถาน – ย่านซานหลี่ถุน**

**เช้า**               **รับประทานอาหารเช้า ณ ห้องอาหารโรงแรม (มื้อที่ 7)**

นำท่านเดินทางสู่ **พระราชวังฤดูร้อนอีเหอหยวน** ตั้งอยู่ในเขตซานเมืองด้านทิศตะวันตกเฉียงเหนือของกรุงปักกิ่งห่างจากตัวเมืองปักกิ่งประมาณ 15 กิโลเมตร พระราชวังฤดูร้อนอีเหอหยวนเดิมเป็นสวนฤดูร้อนและสวนดอกไม้ในสมัยกษัตริย์ราชวงศ์หมิง ต่อมาในปี ค.ศ. 1893 พระนางฉือซีไทเฮาได้นำงบประมาณของกองทัพเรือมาบูรณะซ่อมแซมจนเป็นลักษณะที่เห็นในปัจจุบัน ภายในพระราชวังประกอบด้วย ตำหนักเลอโช่วถิง สถานที่ประทับของพระนางฉือซีไทเฮา ตำหนักเร็นโช่วเตี้ยน สถานที่

ที่ว่าราชการของพระนางฉือไทเฮา ภูเขาวานโส่วซาน ทะเลสาบคุนหมิง เก๋งพระหอม ตำหนักเรียง  
เมฆ เต๋อเหอหยวน ฉางหลาน (ระเบียงยาวลัดเลาะไปตามริมทะเลสาบคุนหมิงตกแต่งด้วยภาพวาด  
ต่างๆ) และตำหนักต่างๆ อีกมากมาย



กลางวัน      รับประทานอาหารกลางวัน ณ ภัตตาคาร (เมื่อที่ 8)



นำท่านเดินทางสู่ **หอฟ้าเทียนถาน** ตั้งอยู่ทางทิศใต้ของกรุงปักกิ่ง มีเนื้อที่ทั้งหมด 273 เฮกตาร์ เป็น  
สถานที่จักรพรรดิแห่งราชวงศ์หมิง และราชวงศ์ชิงใช้เป็นที่บวงสรวงเทพยดา ในระยอย่างเข้าฤดู  
หนาวถึงเดือนอ้ายตามจันทรคติทุกปี พระจักรพรรดิจะเสด็จไปประกอบพระราชพิธีบวงสรวงที่นั่น



นำท่านชมและช้อปปิ้ง **ย่านซานหลี่ถุน (Sanlitun)** ถนนคนเดินเส้นนี้เต็มไปด้วยตึกสูงใหญ่ทันสมัย ร้านแบรนด์ต่าง ๆ ทั้งแบรนด์สตรีท แบรนด์ไฮเอนด์ และแบรนด์โลคอล นอกจากนั้นยังเป็นที่ตั้งของร้านอาหาร ร้านขายเครื่องสำอาง คาเฟ่ และบาร์ในยามค่ำคืนอีกด้วย ที่สุดปลายทางของของซานหลี่ถุนเป็นที่ตั้งของห้างสรรพสินค้าขนาดใหญ่อย่างไท่คูลี่ (Taikooli) ที่ชวนให้เราเดินกันสนุกสนานในย่านนี้ เรียกได้ว่าถ้าอยากมาดูแฟชั่นของจีนก็มาที่นี่เลย และที่นี่มี **ร้าน Pop Mart** ขายโมเดลตุ๊กตาสุดฮิตให้ท่านได้เลือกซื้อเลือกจุ่มได้มากมายตามใจชอบ

**คำ**                   **รับประทานอาหารค่ำ ณ ภัตตาคาร (มื้อที่ 9)**

**ที่พัก**               **Holiday Inn Express Beijing Shijinshan Lake View หรือเทียบเท่าระดับ 4 ดาว (มาตรฐานจีน)**

## **วันที่ห้า      UNIVERSAL STUDIO BEIJING เต็มวัน (รวมค่าบัตรเข้า + รถรับส่ง)**

**เช้า**                   **รับประทานอาหารเช้า ณ ห้องอาหารของโรงแรม (มื้อที่ 10)**



นำท่านเดินทางสู่ **สวนสนุก UNIVERSAL STUDIO BEIJING** ตั้งอยู่ในย่านถงโจว (Tongzhou) ของกรุงปักกิ่ง มีพื้นที่กว่า 2,500 ไร่ นับเป็นธีมพาร์คแบรนด์ Universal Studios แห่งที่ 5 ของโลก และเป็นแห่งที่ 3 ของเอเชีย (ต่อจาก Universal Studios Japan และ Universal Studios Singapore) รวบรวมแหล่งท่องเที่ยวต่าง ๆ เครื่องเล่น และการแสดงที่ดีที่สุดจากยูนิเวอร์แซล สตูดิโอ จากทั่วโลก พร้อมทั้งการออกแบบที่สะท้อนถึงมรดกทางวัฒนธรรมของจีน โดยแบ่งพื้นที่เป็น 7 โซน ได้แก่ Kung Fu Panda Land of Awesomeness, Transformers Metrobase, Minion Land, The Wizarding World of Harry Potter, Jurassic World Isla Nublar, Hollywood และ WaterWorld ซึ่งแต่ละโซนก็มีกิจกรรมและความสนุกมากมายที่รอให้ทุกคนเข้าไปเยี่ยมชม



**หมายเหตุ:** กรณีที่ตรงวันเสาร์หรืออาทิตย์ เนื่องจากจะมีนักท่องเที่ยวค่อนข้างเยอะกว่าวันธรรมดา ทางบริษัทฯ ขอสงวนสิทธิ์ในการเปลี่ยนแปลงรายการเที่ยวทัศนีย์แลนด์ในวันธรรมดาเพื่อผลประโยชน์ของลูกค้าเป็นสำคัญ

**\*\*\*ในกรณีที่ไม่ว่างเข้าชมสวนสนุก Universal ทางบริษัทขอสงวนสิทธิ์คืนค่าเข้า 1,500 บาท**

**ทั้งนี้กรุณาแจ้งความประสงค์ล่วงหน้าไม่น้อยกว่า 15 วันก่อนวันเดินทาง\*\*\***

**อิสระรับประทานอาหารกลางวันและอาหารค่ำตามอัธยาศัย เพื่อความสะดวกในการเล่นเครื่องเล่นอย่างจุใจ**  
สมควรแก่เวลานำท่านเดินทางออกจากสวนสนุก นำท่านกลับเข้าสู่ที่พัก

**ที่พัก** **Holiday Inn Express Beijing Shijinshan Lake View หรือเทียบเท่าระดับ 4 ดาว (มาตรฐานจีน)**

**วันที่หก** **Luo Hong Art Garden & Holiland Cafe – กรุงเทพฯ (สนามบิณสูวรรณภูมิ) (CA959**  
**:13.55 - 18.05)**

**เช้า** **รับประทานอาหารเช้า ณ ห้องอาหารของโรงแรม (มื้อที่ 11)**



นำท่านสู่ **Luo Hong Art Garden & Holiland Cafe** ก่อตั้งโดยคุณ หลัว หง (Luo Hong) มหาเศรษฐีเจ้าของเซนร้านเบเกอรี่ Holiland และช่างภาพสัตว์ป่าชื่อดัง ให้ท่านได้ชมความงามของธรรมชาติ

และศิลปะไว้ด้วยกัน โดดเด่นด้วยจุดถ่ายรูปสถาปัตยกรรมภายนอกที่สวยงาม แปลกตา และสวนสไตล์โมเดิร์นที่โอบล้อมตัวอาคาร พร้อมให้คุณดื่มด่ำไปกับความอร่อยของเบเกอรี่ชื่อดังจาก Holiland ในบรรยากาศที่โปร่งสบาย เหมาะสำหรับการมาเช็คอิน ถ่ายภาพ และซื้อขนมกลับไปเป็นของฝาก *(ไม่รวมเข้าชมชั้น 2)*



ได้เวลาอันสมควรนำทุกท่านเดินทางสู่ **ท่าอากาศยานนานาชาติปักกิ่ง**

**13.55 น.** อำลาเมืองปักกิ่งเดินทางกลับสู่ **สนามบินสุวรรณภูมิ** ประเทศไทย โดยสายการบิน **Air China (CA)** เที่ยวบินที่ **CA959**

**18.05 น.** เดินทางถึง **สนามบินสุวรรณภูมิ** กรุงเทพฯ โดยสวัสดิภาพ พร้อมความประทับใจ

## ✔ อัตราค่าบริการรวม



ค่าตัวโดยสารเครื่องบินไป-กลับ ชั้นประหยัด พร้อมค่าภาษีสนามบินทุกแห่งตามรายการทัวร์ข้างต้น (ข้อมูล ณ วันที่ 28 เมษายน 2569)



เจ้าหน้าที่บริษัท ฯ คอยอำนวยความสะดวกทุกท่านตลอดการเดินทาง



ค่าประกันวินาศภัยเครื่องบินตามเงื่อนไขของแต่ละสายการบิน



ค่าอาหาร ค่าเข้าชม และ ค่ายานพาหนะทุกชนิดตามที่ระบุไว้ในรายการทัวร์ข้างต้น



ค่าน้ำหนักกระเป๋าเดินทางตามสายการบิน กำหนดไว้ที่ 23 กิโลกรัม / ท่าน / ใบ



คุ้มครองการเสียชีวิตจากอุบัติเหตุสูงสุด 2,000,000 บาท  
คุ้มครองค่ารักษาพยาบาลจากอุบัติเหตุสูงสุด 500,000 บาท

*(เงื่อนไขตามกรมธรรม์) เชื้อไขประกันการเดินทาง ค่าประกันอุบัติเหตุและค่ารักษาพยาบาล คุ้มครองเฉพาะกรณีที่ได้รับอุบัติเหตุระหว่างการเดินทางไม่คุ้มครองถึงการสูญเสียชีวิตภัยส่วนตัวและไม่คุ้มครองโรคประจำตัวของผู้เดินทางและคุ้มครองเฉพาะผู้เดินทางไปกลับพร้อมกรุ๊ปเท่านั้น*



ค่าที่พักห้องละ 2-3 ท่าน ตามโรงแรมที่ระบุไว้ในรายการหรือ ระดับเทียบเท่า

- กรณีห้อง TWIN BED (เตียงเดี่ยว 2 เตียง) ซึ่งโรงแรมไม่มีหรือเต็ม ทางบริษัทขอปรับเป็นห้อง DOUBLE BED แทนโดยมี ต้องแจ้งให้ทราบล่วงหน้า  
- หากต้องการห้องพักแบบ DOUBLE BED ซึ่งโรงแรมไม่มีหรือเต็ม ทางบริษัทขอปรับเป็นห้อง TWIN BED แทนโดยมี ต้อง แจ้งให้ทราบล่วงหน้า เช่นกัน  
- กรณีพักแบบ TRIPLE ROOM 3 ท่าน ท่านที่ 3 อาจเป็น เสริมเตียง หรือ SOFA BED หรือ เสริมฟูกที่นอน ทั้งนี้ ขึ้นอยู่กับรูปแบบการจัดห้องพักของโรงแรมนั้นๆ

## ✘ อัตราค่าบริการไม่รวม



ค่าทำหนังสือเดินทางไทย และเอกสารต่างดาว



ค่าภาษีน้ำมัน ที่สายการบินเรียกเก็บเพิ่ม ภายหลังจากทางบริษัทฯ ได้ออกตั๋วเครื่องบินไปแล้ว ซึ่งลูกค้าต้องชำระส่วนต่างเพิ่ม อัตราค่าทัวร์ที่นำเสนอนี้ ได้รวมภาษีน้ำมันและภาษีสนามบินตามอัตราปัจจุบัน ณ วันที่ออกโปรแกรมแล้ว อย่างไรก็ตาม หากก่อนวันเดินทาง ทางสายการบินมีการประกาศปรับขึ้นค่าภาษีน้ำมัน ภาษีสนามบิน หรือมีค่าใช้จ่ายเพิ่มส่วนอื่นๆ (แม้ว่าทางบริษัทฯ จะได้ทำการออกตั๋วเครื่องบินไปแล้วก็ตาม) ทางบริษัทฯ ขอความกรุณาเรียกเก็บค่าใช้จ่ายในส่วนนี้เพิ่มตามความเป็นจริง



ภาษีมูลค่าเพิ่ม 7% และหัก ณ ที่จ่าย 3%



ค่าทิปมัคคุเทศก์ท้องถิ่นและคนขับรถ รวม 2,000 บาท/ท่าน/ทริป (เด็กชำระทิปเท่ากับผู้ใหญ่) ชำระที่สนามบิน



ค่าน้ำหนักกระเป๋าเดินทางในกรณีที่เกินกว่าสายการบินกำหนด



ค่าใช้จ่ายส่วนตัวนอกเหนือจากรายการ เช่น ค่าเครื่องดื่ม, ค่าอาหารที่สั่งเพิ่ม, ค่าโทรศัพท์ ฯลฯ สำหรับท่านที่รับประทานอาหารพิเศษ อาหารเจ หรือไม่ทานเนื้อสัตว์ ไม่ทานหมู ไม่ทานไก่ และมีความจำเป็นให้ทางบริษัท จัดเตรียมอาหารไว้ให้ท่านเป็นพิเศษนอกเหนือจากที่กรุ๊ปจัดไว้ในรายการ ขอสงวนสิทธิ์ในการเรียกเก็บค่าใช้จ่ายเพิ่มเติมตาม จริงหน้างาน



ค่าธรรมเนียมเอกสารเข้าเมืองสำหรับผู้ถือพาสปอร์ตต่างประเทศ

*(ทางรัฐบาลจีนประกาศยกเลิกรหัสให้คนไทย ผู้ที่ประสงค์จะพำนักระยะสั้นในประเทศจีน ในรอบ 6 เดือน ไม่เกิน 90 วัน \*\*ถ้ากรณีทางรัฐบาลจีนประกาศให้กลับมาใช้วีซ่า ผู้เดินทางจะต้องเสียค่าใช้จ่ายเพิ่มในการขอวีซ่าตามที่สถานทูตกำหนด)*





## เงื่อนไขการให้บริการ

1. การเดินทางในแต่ละครั้งจะต้องมีผู้โดยสารจำนวน 9 ท่านขึ้นไป ถ้าผู้โดยสารไม่ครบจำนวนดังกล่าว ทางบริษัทฯ ขอสงวนสิทธิ์ในการเปลี่ยนแปลงราคาหรือยกเลิกการเดินทาง
2. ในกรณีที่ลูกค้าต้องออกตัวโดยสารภายในประเทศ กรุณาติดต่อเจ้าหน้าที่ของบริษัทฯ เพื่อเช็คว่ากรุ๊ปมีการคอนเฟิร์มเดินทางก่อนทุกครั้ง เนื่องจากสายการบินอาจมีการปรับเปลี่ยนไฟล์ทบิน หรือเวลาบิน โดยไม่ได้แจ้งให้ทราบล่วงหน้า ทางบริษัทฯ จะไม่รับผิดชอบใด ๆ ในกรณี ถ้าท่านออกตัวภายในโดยไม่แจ้งให้ทราบและหากไฟล์ทบินมีการปรับเปลี่ยนเวลาบินเพราะถือว่าท่านยอมรับในเงื่อนไขดังกล่าว
3. การชำระค่าบริการ
  - 3.1 กรุณาชำระมัดจำ ท่านละ 15,000 บาท
  - 3.2 กรุณาชำระค่าทัวร์เต็มจำนวน ในกรณีที่ค่าทัวร์ราคาต่ำกว่า 10,000 บาท
  - 3.3 กรุณาชำระค่าทัวร์ส่วนที่เหลือ 45 วันก่อนออกเดินทาง **\*\*60 วันก่อนเดินทางสำหรับช่วงสงกรานต์และปีใหม่\*\***
  - 3.4 กรณีวันเดินทางน้อยกว่า 21 วัน หรือราคาทัวร์โปรโมชั่น ต้องชำระค่าทัวร์เต็มจำนวนเท่านั้น
4. กรณีผู้เดินทางที่ต้องการความช่วยเหลือเป็นพิเศษ เช่น การขอใช้วีลแชร์ที่สนามบิน กรุณาแจ้งบริษัทฯ อย่างน้อย 7 วันก่อนการเดินทาง หรือเริ่มตั้งแต่ท่านจองทัวร์ มิฉะนั้นทางบริษัทฯ ไม่สามารถจัดการได้ล่วงหน้า ทางบริษัทฯ ขอสงวนสิทธิ์ในการเรียกเก็บค่าใช้จ่ายตามจริงที่เกิดขึ้นกับผู้เดินทาง (ถ้ามี)
5. กรณีใช้หนังสือเดินทางราชการ (เล่มน้ำเงิน) เดินทางเพื่อการท่องเที่ยวเกี่ยวกับคณะทัวร์ หากท่านถูกปฏิเสธในการเข้า-ออกประเทศใด ๆ ก็ตาม ทางบริษัทฯ ขอสงวนสิทธิ์ไม่คืนค่าทัวร์และรับผิดชอบใด ๆ ทั้งสิ้น



## เงื่อนไขอื่นๆ

**โปรดตรวจสอบ PASSPORT :** กรุณานำพาสปอร์ตติดตัวมาในวันเดินทาง พาสปอร์ตต้องมีอายุไม่ต่ำกว่า 6 เดือน หรือ 180 วัน ขึ้นไปก่อนการเดินทาง และต้องมีหน้ากระดาษอย่างต่ำ 6 หน้า

**หมายเหตุ :** สำหรับผู้เดินทางที่อายุไม่ถึง 18 ปี และไม่ได้เดินทางกับบิดา มารดา ต้องมีจดหมายยินยอมให้บุตรเดินทางไปต่างประเทศจากบิดาหรือมารดาแนบมาด้วย





## เงื่อนไขการยกเลิก

\*\*กรณีการขอยกเลิกการเดินทาง หรือเลื่อนการเดินทาง นักท่องเที่ยวหรือตัวแทนจำหน่าย(ผู้มีชื่อในเอกสารการจอง) จะต้องแฟกซ์ อีเมลล์ หรือ มาเซ็นเอกสารการยกเลิกที่บริษัท ใดๆอย่างใดอย่างหนึ่ง เพื่อเป็นการแจ้งยกเลิกกับทางบริษัทอย่างเป็นทางการเป็นลายลักษณ์อักษร (ทางบริษัทไม่ขอรับยกเลิกการจอง ผ่านทางโทรศัพท์ไม่ว่ากรณีใดๆ)

\*\*กรณีนักท่องเที่ยวหรือตัวแทนจำหน่าย ต้องการขอรับเงินค่าบริการคืน นักท่องเที่ยวหรือตัวแทนจำหน่าย (ผู้มีชื่อในเอกสารการจอง) จะต้องแฟกซ์ อีเมลล์ หรือ มาเซ็นเอกสารการขอรับเงินคืนที่บริษัท ใดๆอย่างใดอย่างหนึ่ง เพื่อทำเรื่องขอรับเงินค่าบริการคืน โดยแนบหนังสือมอบอำนาจพร้อมหลักฐานประกอบการมอบอำนาจ หลักฐานการชำระค่าบริการต่างๆ และหนังสือมอบบัญชีธนาคารที่ต้องการให้นำเงินเข้าให้ครบถ้วน โดยมีเงื่อนไขการคืนเงินค่าบริการ ตาม "ประกาศคณะกรรมการธุรกิจนำเที่ยวและมัคคุเทศก์ เรื่อง หลักเกณฑ์เกี่ยวกับการกำหนดอัตราค่าเงินค่าบริการคืนให้นักท่องเที่ยว พ.ศ. 2563" ดังนี้

### ยกเลิก ไม่น้อยกว่า 45 วันก่อนการเดินทาง (ไม่นับวันเดินทาง)

**คืนเงินค่าทัวร์เต็มจำนวน** ยกเว้น ค่าใช้จ่ายที่เกิดขึ้นจริงเพื่อการเตรียมการนำเที่ยว ทั้งหมด เช่น ค่ามัดจำตัวเครื่อง ค่าบริการแลนด์ ต่างประเทศ เป็นต้น

### การยกเลิกเดินทางกับกรุ๊ปที่ออกเดินทางช่วงเทศกาลวันหยุด เช่น ปีใหม่, สงกรานต์ เป็นต้น

บางสายการบินมีการกักที่นั่งมัดจำที่นิ่งกับสายการบิน และค่ามัดจำที่แพง รวมถึงเที่ยวบินพิเศษ เช่น CHARTER FLIGHT **จะไม่มีการคืนเงินมัดจำ หรือ ค่าทัวร์ทั้งหมดที่ชำระแล้ว** ไม่ว่าจะยกเลิกด้วยกรณีใดๆ

### ยกเลิก ไม่น้อยกว่า 15-44 วันก่อนเดินทาง (ไม่นับวันเดินทาง)

**คืนเงิน 50% ของค่าทัวร์ทั้งหมด** ยกเว้น ค่าใช้จ่ายที่เกิดขึ้นจริงเพื่อการเตรียมการนำเที่ยวทั้งหมด เช่น ค่ามัดจำตัวเครื่อง ค่าบริการแลนด์ ต่างประเทศ เป็นต้น

### หากท่านงดการใช้บริการรายการใดรายการหนึ่งหรือไม่เดินทางพร้อมคณะ

ทางบริษัทฯ จะถือว่าท่านสละสิทธิ์ **ไม่อาจเรียกร้องค่าบริการและเงินมัดจำคืน ไม่ว่าจะกรณีใดๆ ทั้งสิ้น**

### ยกเลิก น้อยกว่า 15 วันก่อนการเดินทาง

**ทางบริษัทฯ ขอสงวนสิทธิ์ ไม่คืนเงินค่าทัวร์ทั้งหมด** การจ่ายเงินคืนแก่นักท่องเที่ยวตามข้อกำหนดด้านบน ซึ่งมีการหักเงินในบางส่วนนั้น เนื่องจากทางบริษัทมีค่าใช้จ่ายที่จ่ายจริงเพื่อการเตรียมการจัดนำเที่ยวไปแล้ว เช่น การมัดจำที่นั่งบัตรโดยสารเครื่องบิน การจองที่พัก และ ค่าใช้จ่ายที่จำเป็นอื่นๆ เป็นต้น

### กรณีที่กองตรวจคนเข้าเมืองในกรุงเทพฯ และต่างประเทศปฏิเสธการเดินทางออกหรือเข้าประเทศที่ระบุ

**บริษัทฯ ขอสงวนสิทธิ์ที่จะไม่คืนค่าทัวร์** ไม่ว่าจะกรณีใดๆ \*สำคัญ !! บริษัททำธุรกิจเพื่อการท่องเที่ยวเท่านั้น ไม่สนับสนุนการเดินทางเข้าญี่ปุ่นโดยผิดกฎหมาย ลูกค้าต้องผ่านการตรวจคนเข้าเมืองด้วยตัวของตัวเอง โดยมัคคุเทศก์ไม่สามารถช่วยเหลือใดๆได้ทั้งสิ้น \*





## สำคัญ โปรดอ่านเงื่อนไขที่ท่านควรรทราบ



### ข้อมูลสำคัญเกี่ยวกับสายการบิน

การจัดที่นั่งบนเครื่องบินจะถูกกำหนดโดยสายการบิน ซึ่งจะดำเนินการผ่านระบบอัตโนมัติ ผู้โดยสารไม่สามารถเลือกที่นั่งได้ และที่นั่งอาจไม่ได้อยู่ติดกัน ซึ่งบริษัทไม่สามารถเข้าไปจัดการได้แต่อย่างใด



### ข้อมูลสำคัญเกี่ยวกับโรงแรมที่พัก

ห้องพักในโรงแรมอาจมีความแตกต่างกัน ดังนั้น ห้องพักประเภทห้องเดี่ยว (Single) ห้องพักร่วม (Twin/Double) และห้องพักสำหรับ 3 ท่าน (Triple) อาจไม่ได้ตั้งอยู่ในอาคารหรือชั้นเดียวกัน



### เงื่อนไขและข้อควรทราบอื่นๆ ที่เกี่ยวข้อง

รายการทัวร์อาจมีการปรับเปลี่ยนหรือยกเลิกตามสภาพอากาศและความเหมาะสม โดยคำนึงถึงความปลอดภัยของผู้เดินทางเป็นหลัก โดยไม่จำเป็นต้องแจ้งให้ทราบล่วงหน้า

อัตราค่าทัวร์ที่นำเสนอนี้ ได้รวมภาษีน้ำมันและภาษีสนามบินตามอัตราปัจจุบัน ณ วันที่ออกโปรแกรมแล้ว อย่างไรก็ตาม หากก่อนวันเดินทาง ทางสายการบิน มีการประกาศปรับขึ้นค่าภาษีน้ำมัน ภาษีสนามบิน หรือมีค่าใช้จ่ายเพิ่มส่วนอื่นๆ (แม้ว่าทางบริษัทฯ จะได้ทำการออกตั๋วเครื่องบินไปแล้วก็ตาม) ทางบริษัทฯ ขอความกรุณาเรียกเก็บค่าใช้จ่ายในส่วนนี้เพิ่มตามความเป็นจริง

## ไม่รับผิดชอบค่าใช้จ่าย ตัวเครื่องบินภายในประเทศทุกกรณี

กรณีที่ท่านเดินทางจากต่างจังหวัด ค่าใช้จ่ายในการเดินทางเช่น ตัวเครื่องบิน รถไฟ รถทัวร์ ที่พัก ไม่ได้ อยู่ในรายการทัวร์ รวมถึงกรณีที่เกี่ยวข้อง (ภายในประเทศ) มีการเปลี่ยนแปลงอันเนื่องมาจาก สายการบินเปลี่ยนแปลงเวลาบิน เที่ยวบิน ยกเลิกเที่ยวบิน หรือสาเหตุสุดวิสัยอื่นๆ ทางบริษัทฯ จะไม่รับผิดชอบค่าใช้จ่ายในส่วนนี้



## หากทำการชำระเงินแล้ว

ทางบริษัทขอสงวนสิทธิ์ในการถือว่าท่านได้ยอมรับเงื่อนไขดังกล่าวแล้ว และจะไม่มีข้อพิพาทใดๆ เนื่องจากท่านได้ยอมรับเงื่อนไขในการให้บริการแล้ว

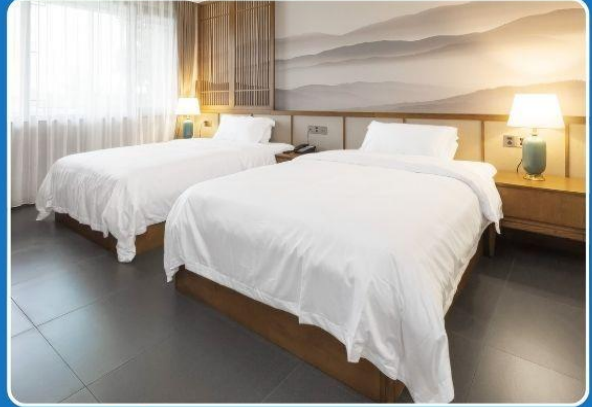
**สำคัญ!!**  
กรุณาอ่านเงื่อนไข  
แบบท้ายโดยละเอียด  
เพื่อประโยชน์สูงสุดของท่าน



## ตัวอย่างประเภทห้องพัก



 SINGLE (SGL)



 TWIN (TWN)



 DOUBLE (DBL)



 TRIPLE (TRP)

**\*\*รูปภาพห้องพักเป็นเพียงภาพสื่อถึงประเภทของเตียงเท่านั้น ไม่ใช่ภาพห้องพักจริงสำหรับการเข้าพัก\*\***

