



WIN TRAVEL & TOUR CO.,LTD.  
TRAVEL SERVICE YOU CAN TRUST

บริษัท วิน ทราเวล แอนด์ ทัวร์ จำกัด

WIN TRAVEL & TOUR CO.,LTD.

สำนักงานเชียงใหม่ 1/11 ถ.ศรีดอนไชย ต.ช้างคลาน อ.เมือง จ.เชียงใหม่ 50100

สำนักงานกรุงเทพฯ 4/120 หมู่ที่ 9 แขวงจิมพลี เขตตลิ่งชัน กรุงเทพมหานคร 10170

TAT NO. 21/00666

☎ 064-9985539 / 093-2509255

website : www.wintravel.co.th

Email : tour@wintravel.co.th



@wintravel



WIN TRAVEL AND TOUR

เที่ยวเต็ม  
ทุกวัน  
ไม่มีพรีคอง

# Sakura 6วัน 4คืน

พักทามะสึคุริออนเซ็น  
(ออนเซ็นผิวสวย)



ปราสาทอิเมจิ



โคนิม



เนินทรายทตโตริ

เพลิดเพลินกับซากุระ  
แมนใหม่แมนส้ม ดนตรีไม่เอะ

ขอพรเทพเจ้าแห่งความรัก

พร้อมชมซากุระ ณ ศาลเจ้าอิซุโมะ โทชะ

แช่ออนเซ็นผิวสวย สักการะเทพเจ้า

และชมซากุระสุดโรแมนติก ที่ทามะสึคุริออนเซ็น

ชมซากุระรอบปราสาทปราสาทอิเมจิ ชมซากุระ ณ สวนอุซึบุกิ

- ถนนมิซึกิ ชิงงุ [อนุสรณ์ศาหะโองะ] • ตลาดปลานะคะคุระโทเรียว
- ปราสาทมัตสึเอะ • สะพานเอชิมะโองะชิ • โคนิมทาว์น • เมืองคุราโยชิ
- เนินทรายทตโตริ • ไทโยโอะ • ปราสาทอิซุชิ • ซ้อมปิ้ง JR KYOTO STATION

GO2KIX-TG080



10 คน

เดินทางเมื่อนอน



เริ่มต้น 20Kg

น้ำหนัก



บนเครื่อง



ส่วนลด 50%



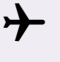
เริ่มต้น

**61,900**

07-12 เม.ย.69

# UNSEEN OKAYAMA TOTTORI SHIMANE SAKURA 6D 4N โดยสายการบินไทย [TG]

	BKK	-----		-----	KIX
<b>FLIGHT</b>					
<b>TG622</b>	<b>เวลาออก</b>	<b>23:59</b>	<b>เวลาถึง</b>	<b>07:20</b>	
					
	KIX	-----		-----	BKK
<b>FLIGHT</b>					
<b>TG673</b>	<b>เวลาออก</b>	<b>17:35</b>	<b>เวลาถึง</b>	<b>21:25</b>	
					

	โปรแกรมการเดินทาง	เช้า	เที่ยง	ค่ำ	โรงแรมที่พัก
1	กรุงเทพฯ (สนามบินสุวรรณภูมิ) - โอซาก้า (สนามบินคันไซ) (TG622 : 23.59-07.20)				
2	โอซาก้า (สนามบินคันไซ) - เมืองฮิเมจิ - <b>ชมซากุระ ปราสาทฮิเมจิ (ด้านนอก) - ชมซากุระ ณ สวนทาเคบโน โมริ</b>				OKAYAMA CITY HOTEL KOSEICHO หรือเทียบเท่า ***
3	จังหวัดทตโตริ - <b>ถนนมิซึกิ ชิเงรุ [อุโมงค์คิทาโระ]</b> - ตลาด ปลานะคะคะอุระไทเรียว - จังหวัดชิมานะ - <b>ชมซากุระ ปราสาทมัตสึเอะ - ทะมัตสึคุริ ออนเซ็น - อีสระเดินทาง ชมซากุระยามค่ำคืน - <b>แช่น้ำแร่ธรรมชาติ</b></b>				MATSUNOYU ONSEN [♨️] หรือเทียบเท่า ***
4	อีสระเดินทางชมซากุระยามเช้า - <b>ชมซากุระศาลเจ้าอิซุโมะ โทชะ(ศาลเจ้าแห่งความรัก)</b> - ผ่านชมสะพานเอซิมะโอฮา ชิ - ทตโตริ - <b>โคนันทาวน์ - พิพิธภัณฑ์ยอดนักสืบจิ๋วโคนัน - เมืองคุรายชิ - โกดังกำแพงขาวคุรายชิ - ชมซากุระ ณ สวนสาธารณะสวนอุซึบุกิ</b>			อีสระ	TOTTORI HOTEL หรือเทียบเท่า ***
5	<b>เนินทรายทตโตริ - โทโยโอกะ - ชมซากุระ ณ ปราสาทอิซุ ชิ - เกียวโต - ซ้อปปิ้ง JR KYOTO STATION</b>			อีสระ	KYOTO HOTEL หรือเทียบเท่า ***
6	กิจกรรมชงชา - อีออนมอลล์ - โอซาก้า (สนามบินคันไซ) - กรุงเทพฯ (สนามบินสุวรรณภูมิ) (TG673 : 17.35-21.25)		อีสระ		

- **หากการจัดที่นั่งบนเครื่องบิน จะเป็นไปตามที่สายการบินเป็นผู้กำหนด ซึ่งทางบริษัทฯ ไม่สามารถเข้าไปจัดการได้แต่อย่างใด**

- ห้องพักโรงแรมในญี่ปุ่นอาจแตกต่างกัน จึงทำให้ห้องพักแบบห้องเดี่ยว (Single) , ห้องพักคู่ (Twin / Double) และห้องพักแบบ 3 ท่าน (Triple) อาจจะไม่ได้อยู่ในชั้นเดียวกัน หรือ อยู่ติดกัน

\*\*ในกรณีที่ท่านจองห้องพักแบบ TRIPLE [2 เตียง + 1 ที่นอนเสริม] แล้วทางโรงแรมไม่สามารถจัดหาห้องพัก แบบ TRIPLE ได้ ทางบริษัทขอสงวนสิทธิ์ในการจัดห้องพักแบบ แยก 2 ห้อง คือ [1TWN+1 SGL] แทน \*\*

## อัตราค่าบริการ

วันเดินทาง	ผู้ใหญ่พัก 2-3 ท่าน ท่านละ	เด็กอายุ ไม่เกิน 7 ปี ไม่ใช่เตียง	พักเดี่ยว	ราคาไม่รวมตัว
31 มี.ค. – 05 เม.ย. 69	59,900.-	56,900.-	12,900.-	44,900.-
07-12 เมษายน 2569	61,900.-	58,900.-	12,900.-	46,900.-

ราคาเด็กทารก [อายุไม่ถึง 2 ปีบริบูรณ์ ณ วันเดินทางกลับ] ท่านละ 10,500 บาท

ราคานี้รวมรายการทัวร์ ตัวเครื่องบิน ไม่มีราคาเด็ก เนื่องจากเป็นราคาพิเศษ

ราคาทัวร์ข้างต้นยังไม่รวมค่าทิปมัคคุเทศก์และคนขับรถรวม **2,000 บาท/ท่าน/ทริป**

ขออนุญาตนำเก็บ ณ สนามบินวันแรก

**\*เงื่อนไขของสายการบินไทยต้องออกตั๋วล่วงหน้าก่อนการเดินทาง 1 เดือน หลังจากท่านชำระค่ามัดจำให้นำส่งหน้าพาสปอร์ตมายังเจ้าหน้าที่ที่ดูแล\***

**\*\*บริษัทขอสงวนสิทธิ์ในการสลับสถานที่ท่องเที่ยวในรายการตามความเหมาะสม ของสภาพอากาศ ณ วันเดินทาง เพื่อประโยชน์สูงสุดของลูกค้าเป็นสำคัญ\*\***

**วันแรก กรุงเทพฯ (สนามบินสุวรรณภูมิ) - โอซาก้า (สนามบินคันไซ) (TG622 : 23.59-07.20)**

20.00 น. พร้อมกันที่**สนามบินสุวรรณภูมิ** ประตูหมายเลข 10 เคาน์เตอร์ U สายการบินไทย เจ้าหน้าที่ของบริษัทฯ ให้การต้อนรับและอำนวยความสะดวกด้านเอกสารและสัมภาระ



23.59 น. ออกเดินทางสู่ **สนามบินคันไซ** ประเทศญี่ปุ่น โดย สายการบินไทย เที่ยวบินที่ TG622  
(สายการบินมีบริการอาหารและเครื่องดื่มบนเครื่อง)

วันที่สอง โอซาก้า (สนามบินคันไซ) – เมืองฮิเมจิ – ชมซากุระปราสาทฮิเมจิ (ด้านนอก) – ชมซากุระ ณ สวนทาเคเบโนโมริ

07.20 น. เดินทางถึง **สนามบินคันไซ** ประเทศญี่ปุ่น (เวลาท้องถิ่นเร็วกว่าเวลาประเทศไทย 2 ชม.) ผ่านขั้นตอนการตรวจคนเข้าเมือง ด่านศุลกากร และรับกระเป๋าเรียบร้อยแล้ว **สำคัญมาก!! ไม่นอนุญาตให้นำอาหารสดจำพวก เนื้อสัตว์ พืช ผัก ผลไม้ เข้าประเทศญี่ปุ่นหากฝ่าฝืนมีโทษปรับได้**

เดินทางสู่ **เมืองฮิเมจิ (Himeji)** ตั้งอยู่ทางฝั่งตะวันตกเฉียงใต้ของจังหวัดเฮียวโกะ เมืองนี้เต็มไปด้วยวัฒนธรรมเก่าแก่ของญี่ปุ่นและขึ้นชื่อเรื่องมรดกโลกอย่างปราสาทฮิเมจิ ศิลปหัตถกรรมดั้งเดิมที่สวยงาม



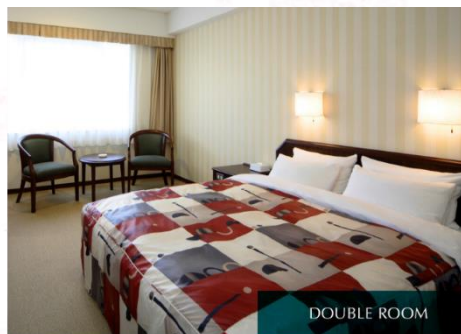
นำท่านชมซากุระรอบๆ **ปราสาทฮิเมจิ (ด้านนอก)** ด้วยลักษณะของตัวปราสาทที่มีสีขาวราวกับหิมะในฤดูหนาวจึงมีชื่อเรียกอีกอย่างหนึ่งว่า “ปราสาทนกกระยางขาว” หรือ “ปราสาทนกกระสา” ถือเป็นปราสาทที่ใหญ่โตที่สุดในบรรดาปราสาทที่หลงเหลือมาจากยุคกลางของญี่ปุ่นและถึงแม้ตัวเมืองจะถูกทิ้งระเบิดอย่างหนักในช่วงสงครามโลกครั้งที่ 2 แต่ตัวปราสาทกลับไม่ได้รับความเสียหายแต่อย่างใด และได้รับการยกย่องจากยูเนสโกให้เป็นมรดกโลกและสมบัติประจำชาติญี่ปุ่นเมื่อเดือนธันวาคม ปี 1993 เป็นที่รู้จักกันดีในตำนานพื้นบ้านเกี่ยวกับผีที่ขึ้นชื่อ เรื่อง "ผีนับจาน" หรือซารายาซิกิ คือ เรื่องราวของโองิกุ สาวใช้ของซามูไรผู้หนึ่งที่ทำงานล้างจานของตระกูลซามูไรแตก จึงถูกลงโทษด้วยการโยนร่างลงในบ่อน้ำ โดยในเวลาค่าคืนจะมีผู้ได้ยินเสียงผู้หญิงโหยหวนดังมาจากบ่อน้ำเป็นเสียงนับจานซ้ำ ๆ จนครบเก้าใบ ซึ่งบ่อน้ำนี้ยังปรากฏมาจนถึงทุกวันนี้ **(ซากุระขึ้นอยู่กับสภาพอากาศ)**

กลางวัน รับประทานอาหารกลางวัน ณ ร้านอาหาร **(มื้อที่ 1)**



นำท่านเดินทางสู่ **สวนสาธารณะทาเคเบะโนะโมริ** เป็นสวนสาธารณะที่คุณสามารถเพลิดเพลินกับกิจกรรมต่างๆ ไปพร้อมๆ กับการรู้สึกถึงฤดูกาลต่างๆ เช่น ในฤดูใบไม้ผลิ คุณสามารถเพลิดเพลินกับดอกซากุระหลากหลายชนิดที่บานได้ที่นี้ **อุโมงค์ดอกซากุระบานสะพรั่ง** และกุหลาบพันปี ในฤดูใบไม้ผลิ ดอกไฮเดรนเยีย (ถนนไฮเดรนเยีย) ในช่วงต้นฤดูร้อน สระว่ายน้ำพักผ่อน (สระนามิ) และการตั้งแคมป์อัตโนมัติในฤดูร้อน (**ซากุระขึ้นอยู่กับสภาพอากาศ**)

ค่า **รับประทานอาหารค่ำ ณ ห้องอาหารของโรงแรม หรือร้านอาหาร (มื้อที่ 2)**



วันที่สาม จังหวัดทตโตริ – ถนนมิซูกิ ชิเงรุ [อสุรน้อยคิทาโร่] – ตลาดปลานะคะอุระไทเรียว - จังหวัดชิมานะ - ชมซากุระปราสาทมัตสึเอะ - ทะมัตสึคุริ ออนเซ็น – อีสระเดินทางชม ซากุระยามค่ำคืน - แชน้ำแร่ธรรมชาติ

เช้า รับประทานอาหารเช้า ณ ห้องอาหารของโรงแรม (วันที่ 3)

นำท่านเดินทางสู่ **จังหวัดทตโตริ (Tottori)** ตั้งอยู่ทางตะวันตกของเกาะฮนชู เป็นจังหวัดที่มีธรรมชาติอุดมสมบูรณ์และเป็นที่รู้จักจากเนินทรายทตโตริอันกว้างใหญ่ ชายฝั่งทะเลสวยงาม, วัดโบราณสถาน, อาหารอร่อย, เปียร์คุณภาพดี, ออนเซ็นดี, ซากุระสวย, ไปไม่เปลี่ยนสีถึงดงมยิ้งนั๊ก และเป็นบ้านเกิดของนักเขียนการ์ตูน "**ยอดนักสืบจิ๋วโคนัน**" ทำให้จังหวัดทตโตริเป็นจุดหมายปลายทางที่น่าสนใจสำหรับผู้ชื่นชอบธรรมชาติและวัฒนธรรมที่หลากหลาย



นำท่านชม **ตลาดปลานะคะอุระไทเรียว (Nakaura Tairyo Fish Market)** ซึ่งเป็นตลาดปลาที่ใหญ่ที่สุดของจังหวัดทตโตริ และยังมีรูปปั้นแกะสลักรูป คิทาโร่ ขนาด 7.7 เมตร ตั้งอยู่หน้าทางเข้า เพื่อใช้เป็นแหล่งจัดจำหน่ายผลิตภัณฑ์จากท้องทะเลทั้งปลาสดและผลิตภัณฑ์แปรรูปต่าง ๆ ให้ประชาชนในราคาถูก ยุติธรรม ให้ท่านได้เพลิดเพลินกับอาหารทะเลสด ๆ ในราคาย่อมเยา



นำท่านเดินทางสู่ **ถนนมิซูกิ ชิเงรุ (Mizuki Shigeru Road)** ซึ่งเป็นถนนที่สร้างขึ้นโดยมีรูปปั้นของสัตว์ประหลาดจากการ์ตูนญี่ปุ่น “เกะเกะเกะ โนะ คิทาโร่” เป็นเรื่องราวของปีศาจเด็กผู้ชายตนหนึ่งที่ชื่อ “คิทาโร่” ที่มีพ่อเป็นปีศาจลูกกะตาเดียวชอบนอนแช่น้ำในชามกับผองเพื่อนเหล่า “โยโก” หรือผีปีศาจนั่นเอง อาศัยอยู่ในป่าชื่อ เกะเกะเกะ, คิทาโร่ มีหน้าที่คอยปราบปรามเหล่าโยโกที่นิสัยไม่ดี ชอบหลอกชอบหลอน สร้างความรังควาญให้มนุษย์ การ์ตูนเรื่องนี้เขียนโดยนาย “ชิเงรุ มิซูกิ” นักเขียนที่มีบ้านเกิดในจังหวัดทตโตะริและถือเป็นบุคคลสำคัญของจังหวัดให้ท่านเดินเล่นถ่ายรูปตามอัธยาศัย

**กลางวัน**    **รับประทานอาหารกลางวัน ณ ร้านอาหาร (มื้อที่ 4)**

นำท่านเดินทางสู่ **จังหวัดชิมานะ (Shimane)** ดินแดนแห่งเสน่ห์ดั้งเดิมของญี่ปุ่น และเป็นที่ยู่อักในญี่ปุ่นว่าเป็น “จังหวัดแห่งผิวสวย” น้ำพุร้อนของที่นี่ขึ้นชื่อในเรื่องคุณสมบัติในการเสริมความงาม และยังได้รับการจัดอันดับในระดับประเทศเป็นประจำ เช่น “สามน้ำพุร้อนที่ดีที่สุดสำหรับผิวสวย” หนึ่งในศาลเจ้าอันศักดิ์สิทธิ์ที่สุดของญี่ปุ่น ดินแดนที่เต็มไปด้วยเสน่ห์ของธรรมชาติ วัฒนธรรม และตำนานเทพเจ้าความรักและความสัมพันธ์อันดี (ศูนย์รวมของเทพเจ้า)

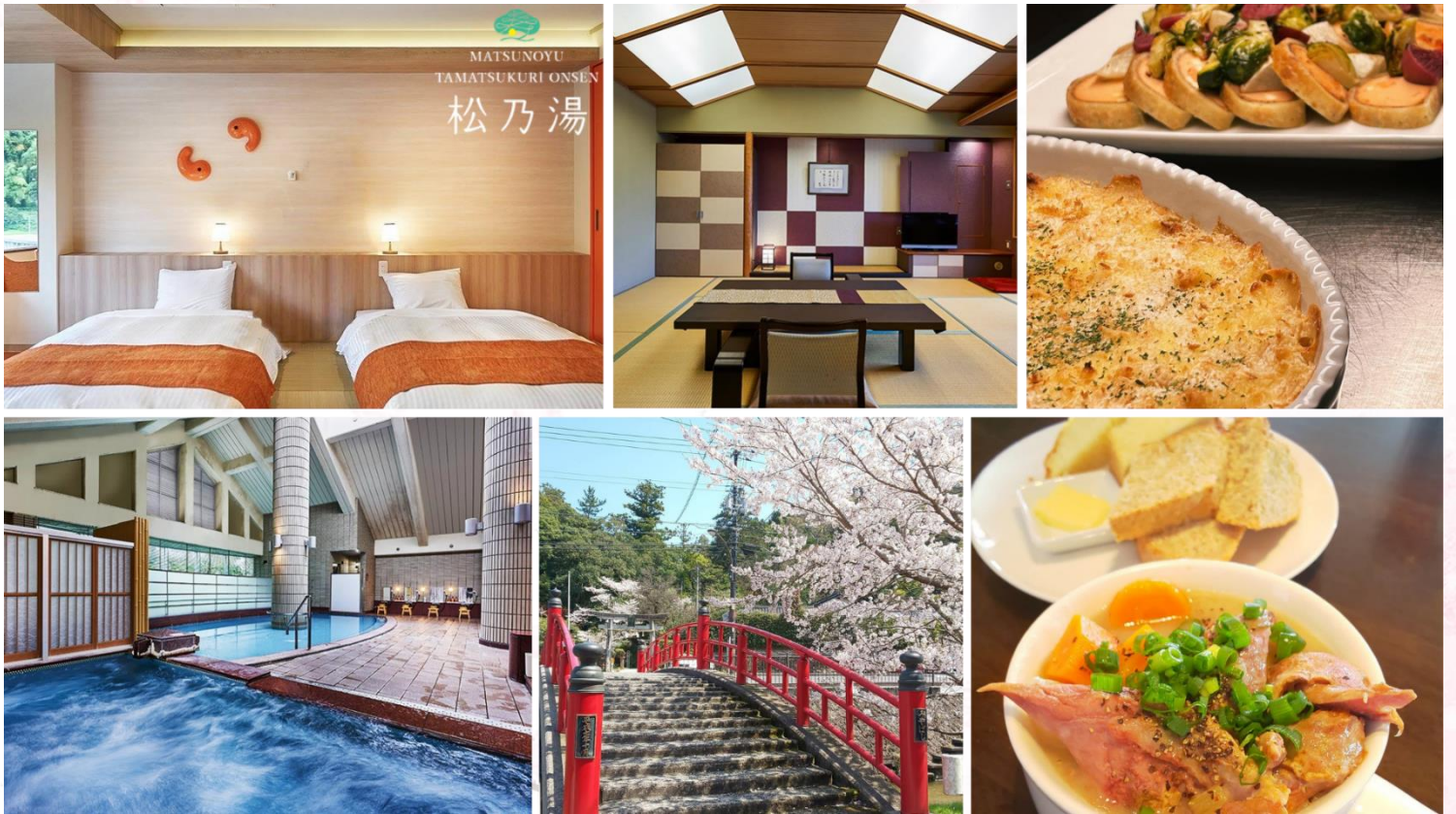


นำท่านชมซากุระรอบ **ปราสาทมัตสึเอะ (Matsue Castle)** ตั้งอยู่ที่เมืองมัตสึเอะ (Matsue) จังหวัดชิมานะ ปราสาทชื่อดังที่เป็นสมบัติของญี่ปุ่นเพราะยังมีตัวปราสาทอยู่ในปัจจุบันและเป็นจุดชมซากุระชื่อดังที่ได้รับความนิยมด้วย ปราสาทมัตสึเอะ ถูกสร้างในปี ค.ศ. 1607 และเสร็จสิ้นลงในปี ค.ศ. 1611 ตัวปราสาทมีจุดเด่นที่หลังคาทรงอิริยะโมฮาฟู ซึ่งมีรูปทรงเหมือนนกจิ้งจอกที่กำลังกางปีกออก จึงถูกเรียกว่า “ปราสาทนกจิ้งจอก” หรืออีกชื่อว่า “ปราสาทดำ” ถ้ามองจากหอคอยด้านบน จะได้ชมทิวทัศน์ของเมืองมัตสึเอะแบบ 360 องศา และที่นี่ยังถูกจดทะเบียนเป็นสมบัติแห่งชาติ ในเดือนกรกฎาคม ปี 2015 อีกด้วย ทางเดินบริเวณรอบๆ ก็ถูกปรับปรุงใหม่ให้ผู้คนได้มาชมดอกกุหลาบพันปี และดอกคาเมเลีย รวมถึงวิวอันงดงามตลอดสี่ฤดู โดยเฉพาะในฤดูใบไม้ผลิจะมีเทศกาล “โอะโจมัตสึริ” ที่มักจะครั้นเครงไปด้วยนักท่องเที่ยวที่มาชมดอกซากุระ (**ซากุระขึ้นอยู่กับสภาพอากาศ**)

นำท่านเดินทางสู่ **ทะเลมัตสึคิри ออนเซ็น (Tamatsukuri Onsen)** เป็นบ่อน้ำพุร้อนเก่าแก่ที่ตั้งอยู่ในเมืองมัตสึเอะ ในช่วงฤดูใบไม้ผลิ(ซากุระ) **ต้นซากุระโซเมอิโยชิโนะกว่า 400 ต้น** จะบานสะพรั่งริมแม่น้ำ ที่นี้มีประวัติศาสตร์ยาวนานมาตั้งแต่ประมาณปี 720-794 ถูกกล่าวถึงครั้งแรกในหนังสือโบราณที่เขียนขึ้นเมื่อกว่า 1,300 ปีที่แล้ว ในหนังสือกล่าวไว้ว่า “น้ำในบ่อน้ำร้อนจะช่วยให้ผิวของท่านชุ่มชื้นนับตั้งแต่ลงแช่ครั้งแรก และโรคภัยจะถูกรักษาให้หายในการลงแช่ครั้งที่สอง” ผู้คนจึงมักเรียกบ่อน้ำร้อนนี้ว่า **บ่อน้ำร้อนของเทพเจ้า** (ส่วนหนึ่งเป็นเพราะจังหวัดชิมานะได้ชื่อว่าเป็นจังหวัดแห่งเทพเจ้า) และที่สำคัญที่นี่ยังน้อย ทำให้สามารถถ่ายรูปได้สบายๆ โดยไม่ต้องไปเบียดใคร และที่นี่ยังเคยเป็นแหล่งผลิตมากาตามะมาตั้งแต่สมัยโบราณ ทำให้ตามจุดต่างๆ ของเมืองมีการประดับประดาไปด้วยมากาตามะ ซึ่งเป็นที่มาของชื่อออนเซ็นไปด้วย โรงแรมและเรียวกังแบบดั้งเดิมที่เต็มไปด้วยสิ่งอำนวยความสะดวกด้านน้ำพุร้อน



ค่า รับประทานอาหารค่ำ ณ ห้องอาหารโรงแรม (มื้อที่ 5)



ที่พัก **MATSUNOYU ONSEN** [♨️] หรือเทียบเท่าระดับ 3 ดาว  
 (ที่นอนอาจเป็นแบบ เบาะฟuton หรือ เตียง ขึ้นอยู่กับการจัดการของทางโรงแรม)  
 \*\*หลังจากทานอาหารค่ำ ให้ท่านผ่อนคลายกับการแช่น้ำจากแร่ธรรมชาติสไตล์ญี่ปุ่น\*\*



**กะมัตสึคุริ ออนเซ็น**  
TAMATSUKURE ONSEN

หลังจากรับประทานอาหารเย็น อิสระเพลิดเพลินกับการใส่ชุดยูกะตะของโรงแรมเดินชมซากุระสวยๆ ในยามค่ำคืน หรือ **“โยซากุระ”** พร้อมแช่ออนเซ็นทำสาธารณะ ซึ่งบริเวณหน้าโรงแรมที่พักเต็มไปด้วยต้นซากุระไซเมอีโยชิโนะกว่า 400 ต้น จะบานสะพรั่งริมแม่น้ำสุโดโรแมนติก พร้อมชมงานประดับไฟและคอมไฟแบบญี่ปุ่นริมแม่น้ำ และยังมีการจัดไฟไลท์อัพ ตั้งแต่เวลา 18:00 - 22:00 น ทำให้ซากุระที่สะท้อนลงบนผิวน้ำเกิดเป็นภาพสุโดโรแมนติก

**วันที่สี่** อิสระเดินชมซากุระยามเช้า - ชมซากุระศาลเจ้าอิซุโมะ ไทชะ(ศาลเจ้าแห่งความรัก) - ผ่านชมสะพานเอชิมะโอสฮาชิ - ทตโตริ - โคนันทาวน์ - พิพิธภัณฑน์ยอดนักสืบจิ๋วโคนัน - เมืองคุรายชิ - โกดังกำแพงขาวคุรายชิ - ชมซากุระ สวนสาธารณะสวนอุชิบุกิ

**เช้า** รับประทานอาหารเช้า ณ ห้องอาหารของโรงแรม **(มื้อที่ 6)**  
หลังรับประทานอาหารเช้า อิสระชม **ซากุระไซเมอีโยชิโนะ**กว่า 400 ต้น ยามเช้าๆ พร้อมรับอากาศสดชื่น ซากุระบานสะพรั่งริมแม่น้ำ ตลอดระยะทางกว่า 2 กิโลเมตรริมฝั่งแม่น้ำทามะยู สร้างทัศนียภาพสีขาว ชมพุดตระการตา และที่สำคัญที่นี่คนไม่เยอะ ทำให้สามารถถ่ายรูปได้สบายๆโดยไม่ต้องไปเบียดใคร และที่นี่ยังคงเป็นแหล่งผลิตมากาทามะมาตั้งแต่สมัยโบราณ ทำให้ตามจุดต่างๆของเมืองมีการประดับประดาไปด้วยมากาทามะ ซึ่งเป็นที่มาของชื่อออนเซ็นไปด้วย



นำท่านเดินทางสู่ ชม **ศาลเจ้าอิซุโมะไทชะ (Izumo Taisha Grand Shrine)** เชื่อกันว่าจะมีเทพเจ้ามารวมตัวกันในเดือนตุลาคมของทุกปี และยังมีชื่อเสียงว่าเป็นสถานที่ที่ช่วยเสริมดวงชะตาด้านความรัก ส่วนเครื่องรางก็ได้รับความนิยมเป็นอย่างมากและว่ากันว่าให้โชคด้านความรัก นอกจากนี้มักจะถูกใช้เป็นสถานที่สำหรับพิธีแต่งงานอีกด้วย หากโชคดียังอาจจะมีโอกาสได้เห็นพิธีแต่งงานแบบญี่ปุ่นที่มีเสน่ห์น่าหลงใหล บริเวณรอบๆศาลเจ้ายังเป็น **จุดชมซากุระ** ที่มีชื่อเสียงอีกแห่งหนึ่งของญี่ปุ่น มีดอกซากุระประมาณ 200 ต้นจาก 15 สายพันธุ์ที่แตกต่างกันบานสะพรั่งกันในบริเวณนี้ เริ่มตั้งแต่ดอกซากุระในฤดูหนาวในเดือนกุมภาพันธ์ เพลิดเพลินกับการชมดอกซากุระได้ตลอดเส้นทาง ไปยังศาลเจ้าหลักและตามสระน้ำของศาลเจ้า ช่วงเวลาที่ดีที่สุดในการชมดอกซากุระคือช่วงปลายเดือนมีนาคมถึงต้นเดือนเมษายน **(ซากุระขึ้นอยู่กับสภาพอากาศ)**



ผ่านชม **สะพานอิชิมาเอฮาชิ (Eshima Ohashi Bridge)** สะพานสุดชันแห่งประเทศญี่ปุ่น ซึ่งเป็นเส้นทางเชื่อมต่อระหว่างจังหวัดชิมานะ และจังหวัดทตโตริ สร้างขึ้นเมื่อปีค.ศ. 2004 มีความยาว 1.7 กิโลเมตร เมื่อมองจากฝั่งชิมานะ สะพานแห่งนี้จะดูสูงชันมากจนไม่น่าจะเป็นไปได้ แต่ตามจริงแล้ว สะพานฝั่งชิมานะมีความชันเพียง 6.1% ส่วนฝั่งทตโตริมีความชันอยู่ที่ 5.1% เท่านั้น สะพานแห่งนี้เป็นสะพานโค้งข้อแฉ่งที่ใหญ่ที่สุดในญี่ปุ่น และใหญ่ที่สุดเป็นอันดับสามของโลก



กลางวัน รับประทานอาหารกลางวัน ณ ร้านอาหาร (มือที่ 7)



เดินทางสู่ **เมืองทตโตริ** นำท่านชม **โคนันทาวน์ (Conan Town)** หรือหมู่บ้าน Hokuei เป็นชนบทเล็ก ๆ ของจังหวัดทตโตริ (Tottori) แต่เดิมหมู่บ้านนี้เป็นเพียงพื้นที่ห่างไกล แต่หลังจากการ์ตูนโคนันมีชื่อเสียงโด่งดัง เป็นพลุแตก ซึ่งเป็นบ้านเกิดของอาจารย์โกโงผู้เขียนการ์ตูนโคนัน มีการปรับปรุงภูมิทัศน์ของหมู่บ้านให้กลายเป็นแหล่งท่องเที่ยว ตลอดสองข้างทางมีหุ่นปั้นโคนันและสถานีรถไฟ รวมถึง **พิพิธภัณฑ์ยอดนักสืบจิ๋วโคนัน Goshō Aoyama Manga Factory** ขึ้นมาในปี พ.ศ. 2550 จึงเป็นที่นิยมทำให้นักท่องเที่ยวเข้ามาท่องเที่ยวกันอย่างต่อเนื่อง ให้ท่านได้เดินเล่นถ่ายรูปตามอัธยาศัย



นำท่านชม **โกดังกำแพงขาวคุรายชิ (Kurayoshi White Wall Warehouses)** ซึ่งอยู่ใน **เมืองคุรายชิ (Kurayoshi)** ในอดีตเคยเป็นเมืองปราสาทที่มีความเจริญรุ่งเรืองเป็นอย่างมาก ในขณะเดียวกันก็ยังคงหลงเหลือย่านที่มีภูมิทัศน์สวยงามและเปี่ยมไปด้วยบรรยากาศย้อนยุค หนึ่งในนั้นคือย่านโกดังกำแพงขาวคุรายชิที่มีอายุราว 250 ปี ที่พำนักของเหล่าข้าราชการและชาмуไรที่คอยคุ้มกันปราสาทอุตสึบุกิ (Utsubuki Castle) ในวันวาน ปัจจุบันกลายเป็นร้านรวงและบ้านเรือนของชาวเมืองคุรายชิ แต่ยังคงเสน่ห์ของสถาปัตยกรรมเก่าแก่อันโดดเด่น ไม่ว่าจะเป็นกำแพงสีขาวสะอาดตา และกระเบื้องสีแดงอิฐที่เห็นก็ครั้งก็รู้สึกอุ่นใจ นอกจากกำแพงสีขาว แน่นนอนว่ายังมีทั้งบ้านเรือน ร้านค้าที่มีกลิ่นอายแบบย้อนยุค รวมถึงศาลเจ้าที่มีเสาไฟสีแดงสองข้างทาง ทำให้รู้สึกเหมือนได้ย้อนไปในสมัยมุโรมาจิเมื่อราว 500 ปีที่แล้ว

**สวนอุซึบุกิ (Utsubuki Park)** เปิดขึ้นในช่วงที่จักรพรรดิไทโช เสด็จเยี่ยมจังหวัดทตโตริ (ประมาณ ปี ค.ศ. 1868 - 1912) สวนอุซึบุกิถือเป็นหนึ่งสัญลักษณ์ของเมืองคุรายชิ สวนอุซึบุกิเป็นสวนที่ได้รับเลือกให้เป็นสวนหนึ่งในร้อยที่มีจุดชมดอกซากุระที่สวยงามที่สุดในญี่ปุ่น ในช่วงฤดูใบไม้ผลิ สวนแห่งนี้จะถูกย้อมด้วยสีชมพูอ่อนทั้งสวน จึงถือเป็นหนึ่งในสวนในเมืองที่ดีที่สุดของญี่ปุ่น และยังเป็นจุดชมดอกไม้ที่สำคัญที่สุดในภูมิภาคคันอินที่กินอาณาบริเวณจังหวัดทตโตริ **(ซากุระขึ้นอยู่กับสภาพอากาศ)**



เย็น **อิสระรับประทานอาหารเย็นตามอัธยาศัย**

ที่พัก **TOTTORI HOTEL หรือเทียบเท่าระดับ 3 ดาว**

วันที่ห้า **เนินทรายทตโตริ - โทโยโอกะ - ชมซากุระ ณ ปราสาทอิซุชิ - เกียวโต - ซ้อปปิง JR KYOTO STATION**

เช้า **รับประทานอาหารเช้า ณ ห้องอาหารภายในโรงแรม (มื้อที่ 8)**



นำท่านชม **เนินทรายทตริ (Tottori Sand Dunes)** ชมสิ่งมหัศจรรย์ที่มีมานานกว่า 30,000 ปี ซึ่งเป็นทะเลทรายที่มีความยาวตั้งแต่ด้านตะวันออกจรดด้านตะวันตกของพื้นที่ยาวกว่า 16 กิโลเมตร ความสวยงามที่ธรรมชาติได้บรรจงสร้างแนวคลื่นทรายที่เกิดจากแรงลมทะเล เป็นอีกหนึ่งทิวทัศน์ที่ไม่ควรพลาด



นำท่านเข้าสู่ **อิซุชิ (Izushi)** **เมืองโทโยโอกะ (Toyooka)** แต่เดิมเป็นเมืองค้าขายรอบปราสาทอันคึกคัก ปัจจุบันกำลังได้รับความนิยมจาก**เสาโทริอิที่ทอดยาว**สู่ศาลเจ้าอินาริและถนนที่เรียงรายด้วยบ้านเรือนเก่าในบรรยากาศยุคเอโดะ พอได้เดินเล่นอยู่ในเมืองก็รู้สึกเหมือนได้หลุดเข้ายังญี่ปุ่นสมัยก่อน **ปราสาทอิซุชิ (Izushi Castle)** ตั้งอยู่ตรงเชิงเขา ที่นี่เคยเป็นตำหนักของโดเมียว ก่อนที่จะถูกพังทลายในช่วงต้นยุคเมจิ ปัจจุบันหอคอยของปราสาท สะพานและประตูได้รับการบูรณะอย่างงดงาม พอเดินเข้ามาในบริเวณเมืองปราสาทอิซุชิ ก็จะได้เห็นหอนาฬิกาสีดำคลาสสิกตั้งเด่นเป็นสง่าอยู่ท่ามกลางธรรมชาติที่สวยงาม หอนาฬิกานี้มีชื่อว่า **“ชินโคโระ (Shinkorou)”** จุดนี้ถือเป็นแลนด์มาร์คที่สำคัญของเมืองปราสาทอิซุชิเลยทีเดียว เพราะเป็นหอนาฬิกาที่เก่าแก่ที่สุดเป็นอันดับสองในญี่ปุ่น พอเดินเขาผ่านเส้นทางธรรมชาตินี้มาถึงศาลเจ้าอินาริที่มีเสาโทริอิเรียงรายก็จะมองเห็นวิวเมืองอิซุชิทั้งเมืองเลย เป็นจุดชมวิวยอดนิยมที่ห้ามพลาด (**ซากุระ ขึ้นอยู่กับสภาพอากาศ**)

กลางวัน **รับประทานอาหารกลางวัน ณ ร้านอาหาร (มือที่ 9)**

เดินทางสู่ **เมืองเกียวโต (Kyoto)** ซึ่งในอดีตเคยเป็นเมืองหลวงของประเทศญี่ปุ่น และยาวนานที่สุด คือตั้งแต่ปี ค.ศ. 794 จนถึง 1868 รวม ๆ 1,100 ปีเลยทีเดียว เมืองเกียวโตจึงเป็นเมืองที่มีสถานที่สำคัญ ๆ ที่เต็มไปด้วยประวัติศาสตร์และวัฒนธรรมดั้งเดิมของญี่ปุ่น



อิสระช้อปปิ้ง **สถานีรถไฟเกียวโต (JR KYOTO STATION)** เป็นสถานีรถไฟสายหลักของเกียวโต และเป็นหนึ่งในสถานีรถไฟที่ใหญ่ที่สุดของประเทศญี่ปุ่น มีการออกแบบอาคารให้ดูสมัยใหม่ และยังเป็นแหล่งศูนย์รวมร้านค้า ร้านอาหารมากมายตั้งอยู่เรียงรายทั้งด้านในและด้านนอกสถานี แคมป์นี้ยังมีศูนย์การค้า Porta ขนาดใหญ่ให้ได้ช้อปปิ้งกันอีกด้วย

เย็น **อิสระรับประทานอาหารเย็นตามอัธยาศัย**

ที่พัก **KYOTO HOTEL หรือเทียบเท่าระดับ 3 ดาว**

วันที่หก **กิจกรรมชงชา – อีออนมอลล์ - โอซาก้า (สนามบินคันไซ) – กรุงเทพฯ (สนามบินสุวรรณภูมิ) (TG673 : 17.35-21.25)**

เช้า **รับประทานอาหารเช้า ณ ห้องอาหารภายในโรงแรม (มื้อที่ 10)**

นำท่านร่วมทำ **กิจกรรมชงชา** โดยการชงชาตามแบบญี่ปุ่นนั้น มีขั้นตอนมากมาย เริ่มตั้งแต่การชงชา การจับถ้วยชา และการดื่มชา ทุกขั้นตอนนั้นล้วนมีขั้นตอนที่มีรายละเอียดที่ประณีตและสวยงามเป็นอย่างมาก และท่านยังมีโอกาสได้ลองชงชาด้วยตัวท่านเองอีกด้วย ซึ่งก่อนกลับให้ท่านอิสระเลือกซื้อของที่ฝากของที่ระลึกตามอัธยาศัย



เดินทางสู่ **โอซาก้า (Osaka)** เมืองที่มีขนาดเศรษฐกิจใหญ่เป็นอันดับสอง และมีประชากรมากเป็นอันดับสามของประเทศญี่ปุ่น ตั้งอยู่ในภูมิภาคคันไซบนเกาะฮนชู ในเขตจังหวัดโอซากะ

กลางวัน **อิสระรับประทานอาหารกลางวันตามอัธยาศัย**

ช้อปปิ้ง **อioon มอลล์ ริงกุ เซ็นนัน** ห้างสรรพสินค้าที่มีสาขาอยู่ทั่วประเทศญี่ปุ่น มีร้านค้าที่หลากหลายมากกว่า 150 ร้าน เช่น MUJI, 100 yen shop, Sanrio store, Capcom games arcade, ร้านขายอุปกรณ์กีฬา และซูเปอร์มาร์เก็ตขนาดใหญ่ ให้ท่านได้เก็บจัดการลิสต์ของฝากมาจากคนที่บ้านได้อย่างครบครันเต็มที่

สมควรแก่เวลาเดินทางนำท่านเดินทางสู่ **สนามบินคันไซ**

นำทุกท่านทำการ **CHECK IN** และโหลดสัมภาระ เพื่อเดินทางกลับสู่ประเทศไทย

**17.35 น.** ออกเดินทางสู่ **กรุงเทพฯ** โดยสายการบินไทย เที่ยวบินที่ **TG673**  
(สายการบินมีบริการอาหารและเครื่องดื่มบนเครื่อง)

**21.25 น.** เดินทางถึง **สนามบินสุวรรณภูมิ กรุงเทพฯ** โดยสวัสดิภาพ พร้อมความประทับใจ



## สำคัญ โปรดอ่านเงื่อนไขที่ท่านควรรทราบ



### ข้อมูลสำคัญเกี่ยวกับสายการบิน

การจัดที่นั่งบนเครื่องบินจะถูกกำหนดโดยสายการบิน ซึ่งจะดำเนินการผ่านระบบอัตโนมัติ ผู้โดยสารไม่สามารถเลือกที่นั่งได้ และที่นั่งอาจไม่ได้อยู่ติดกัน ซึ่งบริษัทไม่สามารถเข้าไปจัดการได้แต่อย่างใด



### ข้อมูลสำคัญเกี่ยวกับโรงแรมที่พัก

ห้องพักในโรงแรมอาจมีความแตกต่างกัน ดังนั้น ห้องพักประเภทห้องเดี่ยว (Single) ห้องพักคู่ (Twin/Double) และห้องพักสำหรับ 3 ท่าน (Triple) อาจไม่ได้ตั้งอยู่ในอาคารหรือชั้นเดียวกัน



### เงื่อนไขและข้อควรทราบอื่นๆ ที่ท่านควรรทราบ

รายการทัวร์อาจมีการปรับเปลี่ยนหรือยกเลิกตามสภาพอากาศและความเหมาะสม โดยคำนึงถึงความปลอดภัยของผู้เดินทางเป็นหลัก โดยไม่จำเป็นต้องแจ้งให้ทราบล่วงหน้า

## ไม่รับผิดชอบค่าใช้จ่าย ตัวเครื่องบินภายในประเทศทุกกรณี

กรณีที่ท่านเดินทางจากต่างจังหวัด ค่าใช้จ่ายในการเดินทางเช่น ตัวเครื่องบิน รถไฟ รถทัวร์ ที่พัก ไม่ได้ อยู่ในรายการทัวร์ รวมถึงกรณีที่เที่ยวบิน (ภายในประเทศ) มีการเปลี่ยนแปลงอันเนื่องมาจาก สายการบินเปลี่ยนแปลงเวลาบิน เที่ยวบิน ยกเลิกเที่ยวบิน หรือสาเหตุสุดวิสัยอื่นๆ ทางบริษัทจะไม่รับผิดชอบค่าใช้จ่ายในส่วนนี้



### หากทำการชำระเงินแล้ว

ทางบริษัทขอสงวนสิทธิ์ในการถือว่าท่านได้ยอมรับเงื่อนไขดังกล่าวแล้ว และจะไม่มี การฟ้องร้องใดๆ เนื่องจากท่านได้ยอมรับเงื่อนไขในการให้บริการแล้ว

**สำคัญ!!**  
กรุณาอ่านเงื่อนไข  
แนบท้ายโดยละเอียด  
เพื่อประโยชน์สูงสุดของท่าน





## อัตราค่าบริการรวม



ค่าตั๋วโดยสารเครื่องบินไป-กลับ ชั้นประหยัด พร้อมค่าภาษีสนามบินทุกแห่งตามรายการทัวร์ข้างต้น



คุ้มครองการเสียชีวิตจากอุบัติเหตุสูงสุด 2,000,000 บาท คุ้มครองค่ารักษาพยาบาลจากอุบัติเหตุสูงสุด 500,000 บาท (เงื่อนไขตามกรมธรรม์)เงื่อนไขประกันการเดินทาง ค่าประกันอุบัติเหตุและค่ารักษาพยาบาล คุ้มครองเฉพาะกรณีที่ได้รับอุบัติเหตุระหว่างการเดินทางไม่คุ้มครองถึงการสูญเสยกทรัพย์สินส่วนตัวและไม่คุ้มครองโรคประจำตัวของผู้เดินทาง และคุ้มครองเฉพาะผู้เดินทางไปกลับพร้อมกรุ๊ปเท่านั้น



เจ้าหน้าที่บริษัท ๑ คอยอำนวยความสะดวกทุกท่านตลอดการเดินทาง



ค่าประกันวินาศภัยเครื่องบินตามเงื่อนไขของแต่ละสายการบิน



ค่าที่พักห้องละ 2-3 ท่าน ตามโรงแรมที่ระบุไว้ในรายการหรือ ระดับเทียบเท่า



ค่าอาหาร ค่าเข้าชม และ ค่ายานพาหนะทุกชนิดตามที่ระบุไว้ในรายการทัวร์ข้างต้น

โรงแรมตามมาตรฐานประเทศญี่ปุ่น  
- โรงแรมในประเทศญี่ปุ่นส่วนใหญ่ห้องพักมีขนาดเล็ก  
- โดยปกติแล้วโรงแรมจะจัดห้องพักสำหรับสองท่าน เป็นห้องพักเตียงคู่ (TWN) หรือประเภทเตียงดับเบิล (DBL)  
\*ในกรณีนี้ จะขึ้นอยู่กับประเภทห้องพักโรงแรมนั้นๆ\*  
- โรงแรมประเภทเรียวกัง (คืนที่มีการแช่น้ำร้อน) จะมีห้องพักเป็นแบบ Japanese Style (เบาะฟูตง) หรือ Western Style (เตียง) \*\*ขึ้นอยู่กับการจัดการของทางโรงแรม\*\*  
- หากท่านมีความประสงค์จะพัก 3 ท่านต่อห้อง (ห้องเตียงคู่+ที่นอนเสริม) ท่านต้องยอมรับในพื้นที่อันจำกัดของห้องพัก  
- ในกรณีห้องพักเดี่ยว 1 ท่าน SGL (1เตียง) หากวันเข้าพักห้อง1เตียงมีไม่เพียงพอ ทางโรงแรมอาจจัดห้องพัก 2 เตียงให้กับท่าน



ค่าน้ำหนักกระเป๋าสัมภาระเริ่มต้น 20 กิโลกรัม / ท่าน



## อัตราค่าบริการไม่รวม



ค่าทำหนังสือเดินทางไทย เอกสารต่างตัวต่างๆ และการยื่นเรื่อง เข้า-ออก



ค่าน้ำหนักกระเป๋าเดินทางในกรณีที่เกิดกว่าสายการบินกำหนด



ค่าภาษีน้ำมัน บริษัทฯ ขอสงวนสิทธิ์เรียกเก็บค่าบริการเพิ่ม กรณีที่สายการบินมีการปรับขึ้นค่าภาษีน้ำมัน และภาษีสนามบิน ก่อนเดินทาง



ค่าใช้จ่ายส่วนตัวนอกเหนือจากรายการ เช่น ค่าเครื่องดื่ม, ค่าอาหารที่สั่งเพิ่ม, ค่าโทรศัพท์ ฯลฯ สำหรับท่านที่รับประทานอาหารพิเศษ อาหารเจ หรือไม่ทานเนื้อสัตว์ ไม่ทานหมู ไม่ทานไก่ และมีความจำเป็นให้ทางบริษัท จัดเตรียมอาหารไว้ให้ท่านเป็นพิเศษนอกเหนือจากที่กรุ๊ปจัดไว้ในรายการ ขอสงวนสิทธิ์ในการเรียกเก็บค่าใช้จ่ายเพิ่มเติมตาม จริยหน้างาน



ภาษีมูลค่าเพิ่ม 7% และหัก ณ ที่จ่าย 3%



ค่าทิปมัคคุเทศก์ท้องถิ่นและคนขับรถ รวม 2,000 บาท/ท่าน/กรุ๊ป (เด็กชำระทิปเท่ากับผู้ใหญ่) ชำระที่สนามบิน



ค่าธรรมเนียมเอกสารเข้าเมืองสำหรับผู้ถือพาสปอร์ตต่างประเทศ

ประเทศไทยของชาวต่างชาติ (ถ้ากรณีทางรัฐบาลญี่ปุ่นประกาศให้กลับมาใช้ชีวิต ผู้เดินทางจะต้องเสียค่าใช้จ่ายเพิ่มในการขอวีซ่าตามที่ สถานทูตกำหนด)



## โรงแรมตามมาตรฐานประเทศญี่ปุ่น

- โรงแรมในประเทศญี่ปุ่นส่วนใหญ่ห้องพักมีขนาดเล็ก
- โดยปกติแล้วโรงแรมจะจัดห้องพักสำหรับสองท่าน เป็นห้องพักเตียงคู่ (TWN) หรือประเภทเตียงดับเบิล (DBL)  
\*ในกรณีนี้ จะขึ้นอยู่กับประเภทห้องพักโรงแรมนั้นๆ\*
- โรงแรมประเภทเรียวกัง (คืนที่มีการแช่น้ำร้อน) จะมีห้องพักเป็นแบบ Japanese Style (เบาะ futon) หรือ Western Style (เตียง) \*\*ขึ้นอยู่กับจัดการของทางโรงแรม\*\*
- หากท่านมีความประสงค์จะพัก 3 ท่านต่อห้อง (ห้องเตียงคู่+ที่นอนเสริม) ท่านต้องยอมรับในพื้นที่อันจำกัดของห้องพัก
- ในกรณีห้องพักเดี่ยว 1 ท่าน SGL (1เตียง) หากวันเข้าพักห้อง1เตียงมีไม่เพียงพอ ทางโรงแรมอาจจัดห้องพัก 2เตียงให้กับท่าน

ประเภทห้องพัก (เด็กอายุตั้งแต่ 6 ปีขึ้นไป ต้องใช้เตียง)	โปรดทำความเข้าใจในรายละเอียดของห้องพัก **ห้องพักต่างประเภทอาจจะไม่ได้อยู่ในชั้นเดียวกัน**	
 3.5 - 5 ฟุต 1 เตียง	ห้องพักเดี่ยว SINGLE BED ROOM (SGL)	ห้องพักสำหรับ 1 ท่าน มีค่าใช้จ่ายเพิ่มจากค่าทัวร์
 3 - 3.5 ฟุต 2 เตียง	ห้องพักเตียงคู่ TWIN BED ROOM (TWN)	ห้องพักสำหรับ 2 ท่าน
 4.5 - 5 ฟุต 1 เตียง	ห้องพักเตียงดับเบิล DOUBLE BED ROOM (DBL)	ห้องพักสำหรับ 2 ท่าน ห้องพักมีจำนวนน้อยและ อาจมีขนาดห้องเล็กกว่าห้อง TWN
 3 - 3.5 ฟุต 2 เตียง + 1 ที่นอนเสริม	ห้องพักสำหรับสามท่าน (ที่นอนเสริม) TRIPLE BED ROOM (TRP)	ห้องพักสำหรับ 3 ท่าน **หมายเหตุ**
<p>**ในกรณีที่ท่านจองห้องพักแบบ TRIPLE [2 เตียง + 1 ที่นอนเสริม] แล้วทางโรงแรมไม่สามารถจัดหาห้องพักแบบ TRIPLE ได้ ทางบริษัทขอสงวนสิทธิ์ในการจัดห้องพักแบบ แยก 2 ห้อง คือ [1 TWN/DBL+1 SGL] แทน **</p> 		







## เงื่อนไขการยกเลิก

\*\*กรณีการขอยกเลิกการเดินทาง หรือเลื่อนการเดินทาง นักท่องเที่ยวหรือตัวแทนจำหน่าย (ผู้มีชื่อในเอกสารการจอง) จะต้องแพช อีเมลล์ หรือ มาเซ็นเอกสารการยกเลิกที่บริษัท ใดๆ หนึ่ง เพื่อเป็นการแจ้งยกเลิกกับทางบริษัทอย่างเป็นทางการ (ทางบริษัทไม่ขอรับยกเลิกการจอง ผ่านทางโทรศัพท์ไม่ว่ากรณีใดๆ)

\*\*กรณีนักท่องเที่ยวหรือตัวแทนจำหน่าย ต้องการขอรับเงินค่าบริการคืน นักท่องเที่ยวหรือตัวแทนจำหน่าย (ผู้มีชื่อในเอกสารการจอง) จะต้องแพช อีเมลล์ หรือ มาเซ็นเอกสารการขอรับเงินคืนที่บริษัท ใดๆ หนึ่ง เพื่อทำเรื่องขอรับเงินค่าบริการคืน โดยแนบหนังสือมอบอำนาจพร้อมหลักฐานประกอบการมอบอำนาจ หลักฐานการชำระค่าบริการต่างๆ และหน้าสมุดบัญชีธนาคารที่ต้องการให้นำเงินเข้าให้ครบถ้วน โดยมีเงื่อนไขการคืนเงินค่าบริการ ตาม **“ประกาศคณะกรรมการธุรกิจนำเที่ยวและมัคคุเทศก์ เรื่อง หลักเกณฑ์เกี่ยวกับการกำหนดอัตราค่าเงินค่าบริการคืนให้แก่นักท่องเที่ยว พ.ศ. 2563”** ดังนี้

### ยกเลิก ไม่น้อยกว่า 30 วันก่อนการเดินทาง (ไม่นับวันเดินทาง)

**คืนเงินค่าทัวร์หลังหักค่าใช้จ่ายที่เกิดขึ้นจริง** เพื่อการเตรียมการนำเที่ยว ทั้งหมด เช่น ค่ามัดจำตัวเครื่อง ค่าบริการแลนด์ ต่างประเทศ เป็นต้น

### การยกเลิกเดินทางกับกรุ๊ปที่ออกเดินทางช่วงเทศกาลวันหยุด เช่น ปีใหม่, สงกรานต์ เป็นต้น

บางสายการบินมีการกักที่นั่งที่ติดกับสายการบิน และค่ามัดจำที่พัก รวมถึงเที่ยวบินพิเศษ เช่น CHARTER FLIGHT **จะไม่มีการคืนเงินมัดจำ หรือ ค่าทัวร์ทั้งหมดที่ชำระแล้ว** ไม่ว่าจะยกเลิกด้วยกรณีใดๆ

### ยกเลิก ไม่น้อยกว่า 15-29 วันก่อนเดินทาง (ไม่นับวันเดินทาง)

**คืนเงิน 50% ของค่าทัวร์หลังหักค่าใช้จ่ายที่เกิดขึ้นจริง** เพื่อการเตรียมการนำเที่ยวทั้งหมด เช่น ค่ามัดจำตัวเครื่อง ค่าบริการแลนด์ ต่างประเทศ เป็นต้น

### หากท่านงดการใช้บริการรายการใดรายการหนึ่ง หรือไม่เดินทางพร้อมคณะ

ทางบริษัทฯ จะถือว่าท่านสละสิทธิ์ **ไม่อาจเรียกร้องค่าบริการและเงินมัดจำคืน ไม่ว่าจะกรณีใดๆ ทั้งสิ้น**

### ยกเลิก น้อยกว่า 15 วันก่อนการเดินทาง

**ทางบริษัทฯ ขอสงวนสิทธิ์ ไม่คืนเงินค่าทัวร์ทั้งหมด** การจ่ายเงินคืนแก่นักท่องเที่ยวตามข้อกำหนดด้านบน ซึ่งมีการหักเงินในบางส่วนนั้น เนื่องจากทางบริษัทมีค่าใช้จ่ายที่ได้จ่ายจริงเพื่อการเตรียมการนำเที่ยวไปแล้ว เช่น การมัดจำที่นั่งบัตรโดยสารเครื่องบิน การจองที่พัก และ ค่าใช้จ่ายที่จำเป็นอื่นๆ เป็นต้น

### กรณีนักท่องเที่ยวตรวจคนเข้าเมืองในกรุงเทพฯ และต่างประเทศปฏิเสธการเดินทางออกหรือเข้าประเทศที่ระบุ

**บริษัทฯ ขอสงวนสิทธิ์ที่จะไม่คืนค่าทัวร์** ไม่ว่าจะกรณีใดๆ \*สำคัญ !! บริษัททำธุรกิจเพื่อการท่องเที่ยวเท่านั้น ไม่สนับสนุนการเดินทางเข้าญี่ปุ่นโดยผิดกฎหมาย ลูกค้าต้องผ่านการตรวจคนเข้าเมืองด้วยตัวของตัวเอง โดยมัคคุเทศก์ไม่สามารถช่วยเหลือใดๆ ได้ทั้งสิ้น \*





## ข้อมูลเพิ่มเติมเกี่ยวกับ ตัวเครื่องบิน



- กรณีที่ท่านมีความประสงค์จะต้องการปรับเปลี่ยนระดับชั้นที่นั่ง จาก ชั้นประหยัด (Economy Class) เป็นชั้นธุรกิจ (Business Class) โดยใช้คะแนนจากบัตรสะสมไมล์ จะต้องดำเนินการล่วงหน้าก่อนเดินทางอย่างน้อย 7 วันและ ต้องดำเนินการที่เคาน์เตอร์ของสายการบิน ณ วันเดินทาง และชำระเงินเพื่ออัปเกรดที่นั่งด้วยตัวท่านเอง เท่านั้น
- ในการเดินทาง ผู้โดยสารจะต้องเดินทางไป-กลับพร้อมกันเป็นหมู่คณะเท่านั้น หากต้องการเลื่อนวันเดินทางกลับก่อน (หรือหลัง) ท่านจะต้องชำระค่าใช้จ่ายส่วนต่างที่สายการบิน และบริษัททัวร์เรียกเก็บเพิ่มเติมก่อนออกตัวโดยสาร
- การจัดที่นั่งบนเครื่องบิน จะเป็นไปตามที่สายการบินเป็นผู้กำหนด ซึ่งทางบริษัทฯ ไม่สามารถเข้าไปจัดการได้แต่อย่างใด
- ในกรณีที่ลูกค้าต้อง ออกตัวโดยสารเครื่องบินภายในประเทศ กรุณาติดต่อเจ้าหน้าที่ของบริษัทฯล่วงหน้าทุกครั้ง เพื่อตรวจสอบความถูกต้องของ Detail flight และ เพื่อยืนยันว่ากรุ๊ปออกเดินทางแน่นอนแล้ว และผู้เดินทางจะต้องมาถึง สนามบินอย่างน้อย 4 ชม. ก่อนการเดินทาง มิฉะนั้นทางบริษัทจะไม่รับผิดชอบใดๆ หากมีความเสียหายเกิดขึ้น



## ข้อมูลเพิ่มเติมเรื่องสัมภาระ



- สำหรับน้ำหนักของสัมภาระที่ทางสายการบินอนุญาตให้บรรทุกใต้ท้องเครื่องบิน คือ 20 กิโลกรัม (สำหรับผู้โดยสารชั้นประหยัด / ECONOMY CLASS PASSENGER) การเรียกเก็บค่าธรรมเนียมที่เกินเพิ่มเป็นสิทธิของสายการบิน ที่ท่านไม่อาจปฏิเสธได้ (ท่านจะต้องชำระในส่วนที่โดนเรียกเก็บเพิ่ม)
- สำหรับกระเป๋าสัมภาระที่ทางสายการบินอนุญาตให้นำขึ้นเครื่องได้ ต้องมีน้ำหนักไม่เกิน 7 กิโลกรัม และมีความกว้าง+ยาว+สูง ไม่เกิน 115 เซนติเมตร หรือ 25 เซนติเมตร (9.75 นิ้ว) x 56 เซนติเมตร (21.5 นิ้ว) x 46 เซนติเมตร (18 นิ้ว)
- กรณีที่ต้องเดินทางด้วยสายการบินภายในประเทศ น้ำหนักของกระเป๋าอาจจะถูกกำหนดให้ต่ำกว่ามาตรฐานได้ ทั้งนี้ขึ้นอยู่กับข้อกำหนดของแต่ละสายการบิน ทางบริษัทฯ ขอสงวนสิทธิ์ไม่รับผิดชอบส่วนต่างของค่าใช้จ่ายที่สัมภาระน้ำหนักเกิน (ท่านต้องชำระในส่วนที่โดนเรียกเก็บเพิ่ม)
- ทางบริษัทฯ ไม่รับผิดชอบกรณีเกิดการสูญหาย, สูญหายของกระเป๋า และสัมภาระของผู้โดยสาร ในทุกกรณี





## เงื่อนไขอื่น ๆ

### หมายเหตุ

1. จำนวนผู้ เดินทางต้องมี**ขั้นต่ำ 9 ท่าน** ขึ้นไปต่อกรุ๊ป มิฉะนั้น ทางบริษัทขอสงวนสิทธิ์ในการงดออกเดินทางและเลื่อนการเดินทางไปในวันอื่นต่อไป โดยทางบริษัทฯ จะแจ้งให้ท่านทราบล่วงหน้า นอกจากนี้ผู้เดินทางทุกท่านยินดีที่จะชำระค่าบริการเพิ่มเพื่อให้คณะเดินทางได้ ทางเรายินดีที่จะประสานงานในการเดินทางตามประสงค์ให้ท่านต่อไป
2. ขอสงวนสิทธิ์การเก็บค่าน้ำมันและภาษีสนามบินทุกแห่งเพิ่ม หากสายการบินมีการปรับขึ้นก่อนวันเดินทาง
3. กรณีที่สายการบินประกาศยกเลิกเที่ยวบิน บริษัทจะพยายามจัดการทดแทนด้วยเที่ยวบินใกล้เคียงตามความเหมาะสมและจะเรียนแจ้งทุกครั้งที่ได้รับการแจ้งมาจากสายการบิน
4. บริษัทฯ จะไม่รับผิดชอบใดๆ ทั้งสิ้น หากเกิดกรณีความล่าช้าจากสายการบิน, การประท้วง, การนัดหยุดงาน, การก่อการจลาจล, ภัยธรรมชาติ, **โรคระบาด**, การนำสิ่งของผิดกฎหมาย ซึ่งอยู่นอกเหนือความรับผิดชอบของบริษัทฯ
5. บริษัทฯ จะไม่รับผิดชอบใดๆ ทั้งสิ้น หากเกิดสิ่งของสูญหาย อันเนื่องเกิดจากความประมาทของท่านอันเกิดจากการโจรกรรม และ อุบัติเหตุจากความประมาทของนักท่องเที่ยวเอง
6. บริษัทฯ ขอสงวนสิทธิ์ในการเปลี่ยนแปลงรายการโดยมีต้องแจ้งล่วงหน้า ทั้งนี้ขึ้นอยู่กับสภาวะอากาศ การเมืองสายการบิน และราคาอาจเปลี่ยนแปลงได้ตามความเหมาะสม ทั้งนี้ขึ้นอยู่กับอัตราแลกเปลี่ยนของเงินสกุล (เยน) โดยไม่ต้องแจ้งให้ทราบล่วงหน้า
7. การบริการของรถบัสนำเที่ยวญี่ปุ่น ตามกฎหมายประเทศญี่ปุ่น **สามารถให้บริการวันละ 10 ชั่วโมง** มีอาจเพิ่มเวลาได้ โดยมีคนขับรถและคนขับจะเป็นผู้บริหารเวลาตามความเหมาะสม ทั้งนี้ขึ้นอยู่กับสภาพการจราจรในวันเดินทางนั้นๆ เป็นหลัก จึงขอสงวนสิทธิ์ในการปรับเปลี่ยนเวลาท่องเที่ยวตามสถานที่ในโปรแกรมการเดินทาง อีกทั้งโปรแกรมอาจจะมีการปรับเปลี่ยนตามความเหมาะสมของสภาพอากาศและฤดูกาล ทั้งนี้เพื่อความปลอดภัยของนักท่องเที่ยวเป็นสำคัญ
8. กรณีที่กองตรวจคนเข้าเมืองทั้งกรุงเทพฯ และในต่างประเทศ ปฏิเสธมิให้เดินทางออก หรือ เข้าประเทศที่ระบุ ไว้ในรายการเดินทาง บริษัทฯ ขอสงวนสิทธิ์ที่จะไม่คืนค่าทัวร์ไม่ว่ากรณีใดๆ ทั้งสิ้น
9. เมื่อท่านออกเดินทางไปกับคณะแล้ว ถ้าท่านงดการใช้บริการรายการใดรายการหนึ่ง หรือไม่เดินทางพร้อมคณะถือว่าท่านสละสิทธิ์ ไม่อาจเรียกร้องค่าบริการและเงินมัดจำคืน ไม่ว่ากรณีใดๆ ทั้งสิ้น
10. กรณีลูกค้าที่จองเฉพาะทัวร์ไม่รวมบัตรโดยสารเครื่องบิน (จอยด์แลนด์ทัวร์ ชื่อตัวเครื่องบินแยกเอง) ในวันเริ่มทัวร์(วันที่หนึ่ง) ท่านจะต้องมารอคณะเท่านั้น ทางบริษัทไม่สามารถให้คณะรอท่านได้ ไม่ว่ากรณีใดๆ ก็ตาม กรณี **“โพล์ของท่านถึงช้ากว่าคณะ”** และยืนยันเดินทาง ท่านจะต้องเดินทางตามคณะไปยังเมือง หรือสถานที่ท่องเที่ยวที่คณะอยู่ในเวลานั้นๆ กรณีนี้ จะมีค่าใช้จ่ายเพิ่ม ท่านจำเป็นจะต้องชำระค่าใช้จ่ายที่ใช้ในการเดินทางด้วยตนเองทั้งหมดเท่านั้นไม่ว่ากรณีใดก็ตาม และทางบริษัทขอสงวนสิทธิ์ไม่สามารถชดเชย หรือทดแทน หากท่านไม่ได้ท่องเที่ยวเมืองหรือสถานที่ท่องเที่ยวใดๆ สถานที่หนึ่ง ทุกกรณี เนื่องจากเป็นการชำระแบบเหมาจ่ายกับตัวแทนทั้งหมดแล้ว
11. กรณี **“หญิงตั้งครรภ์”** ท่านจะต้องมีใบรับรองแพทย์ ระบุชัดเจนว่าสามารถเดินทางออกนอกประเทศได้ รวมถึงรายละเอียดอายุครรภ์ที่ชัดเจน สิ่งนี้อยู่เหนือการควบคุมของบริษัทฯ

